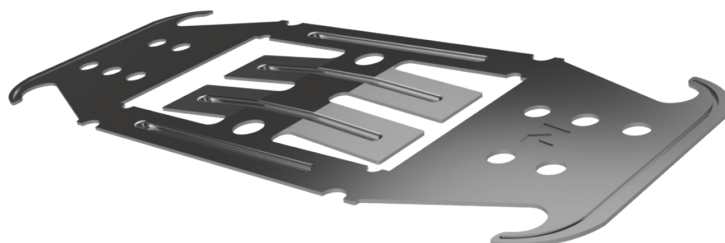


RACORD DE ÎMBINARE DUBLU 60/60

NORGIPS®

Racord de îmbinare dublu pentru îmbinarea
profilurilor CD 60



DESCRIEREA PRODUSULUI

Racord de îmbinare dublu realizat din tablă metalică zincată de grosime 0.7 mm. Produs modular ce face parte din categoria accesoriilor pentru sistemele de plafoane. Realizat în concordanță cu: SR-EN 13964:2014-05.

UTILIZARE

Destinat utilizării la interior ca element de conectare a structurii metalice a plafoanelor suspendate. Se utilizează pentru îmbinarea în cruce a structurii metalice realizată din profiluri CD 60 pe 2 direcții. Racordul se fixează prin clipsare.

PARAMETRII TEHNICI

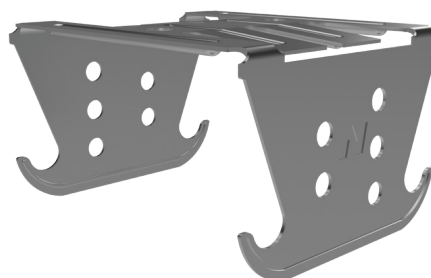
Material	DX51D
Grosime [mm]	0,7
Tip de protecție la coroziune	Zincare
Durabilitate	Clasa B
Clasă de reacție la foc	A1
Încărcare admisă [N]	359
Încărcare maximă [N]	1018



Plăci din gips-carton + Profiluri + Ipsos pentru îmbinări + **Accesorii** = NORGIPS System

AVANTAJE

- **Modularitate.** Testat ca parte din sistemele din gips-carton NORGIPS.
- **Siguranță în utilizare.** Realizat din tablă de 0.7 mm grosime.
- **Protecție la foc.** Testat ca parte din sistemele din gips-carton cu rezistență la foc declarată.
- **Marcaj.** Pentru identificarea facilă a produsului.



Racord de imbinare dublu 60/60 gata de montare

DIMENSIUNI ȘI AMBALARE

Ambalare	Număr de bucăți /unitate de ambalare [buc.]
cutie de carton	100

INSTRUCIUNI

Racordul de îmbinare se va utiliza doar în interior. Nu se recomandă expunerea directă la umiditate relativă ridicată. Folosiți accesoriile doar în concordanță cu recomandările producătorului și/sau ale proiectantului de specialitate. Consultați proiectantul de specialitate pentru alte tipuri de utilizare.

INFORMATII SUPLIMENTARE

Standard aplicabil: RO-EN 14195: 2015 – Componentele metalice pentru sisteme de plăci din gips-carton. Definiții, condiții și metode de încercare.

Declarația de performanță: Disponibilă pe website-ul www.norgips.ro

NORGIPS sp. z o.o.

ul. Krakowiakow 50,
02-255 Varșovia, PL
tel. + 48 605 338 181

www.norgips.ro

Informațiile conținute în acest prospect reprezintă o prezentare de produs. Ele constituie recomandări generale, sunt bazate pe cunoștințele și experiența noastră și nu se referă la situații particulare. Îmbunătățind și dezvoltând constant produsele

oferite de compania noastră, ne rezervăm dreptul de a modifica specificațiile tehnice fără o notificare prealabilă. Datele prezentate nu pot constitui baza niciunei revendicări. Dacă aveți întrebări vă rugăm să contactați Departamentul tehnic Norgips / reprezentantul Norgips.