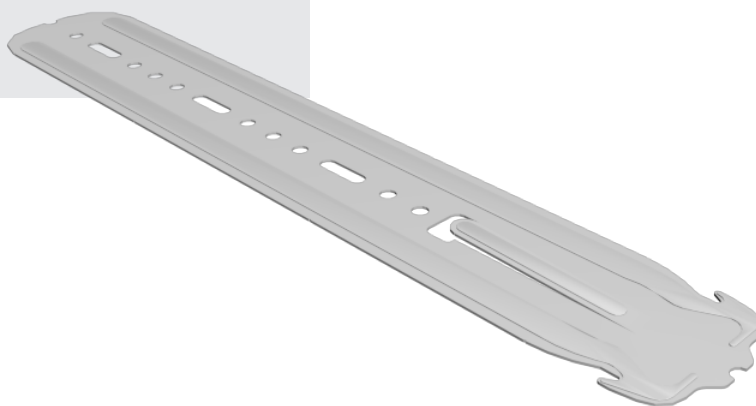


PIESA DE SUSPENDARE PENTRU LEMN TIP L 350

NORGIPS®

Piesa de suspendare pentru lemn pentru fixarea profilurilor CD 60



DESCRIEREA PRODUSULUI

Piesa de suspendare pentru lemn are lungimea de 30 mm și este realizată din tablă galvanizată de grosime 0.8 mm. Produs modular, face parte din categoria elementelor de suspendare a sistemelor de plafoane suspendate în concordanță cu SR EN 13964:2014-05.

UTILIZARE

Destinată utilizării la interior ca element component al structurii metalice a sistemelor din gips-carton. Se fixează în structura din lemn existentă și asigură prin coborârea de până la 30 cm posibilitatea de a îngloba în interiorul sistemelor de plafoane a vatei minerale de grosime maxim 30 cm. Se utilizează pentru realizarea de elemente orizontale și înclinate.

PARAMETRII TEHNICI

Material	DX51D + Z100
Grosime [mm]	0.8
Tip de protecție la coroziune	Zincare
Durabilitate	Clasa B
Clasă de reacție la foc	A1
Încărcare admisă [N]	297
Rezistență ultimă [N]	744



Plăci din gips-carton + Profiluri + Ipsos pentru îmbinări + **Accesorii** = NORGIPS System

AVANTAJE

- **Modularitate.** Testat ca parte din sistemele din gips-carton NORGIPS.
- **Lungime 350 mm.** Poate asigura instalarea de vată minerală de până la 300 mm grosime.
- **Rigiditate.** Realizată din tablă de grosime 0.8 mm.
- **Flexibilitate.** Asigură coborârea plafonelor între 300 și 500 mm.
- **Protectie la foc.** Testat ca parte din sistemele din gips-carton cu rezistență la foc declarată.
- **Marcaj.** Pentru identificarea facilă a produsului.

DIMENSIUNI ȘI AMBALARE:

Ambalare	Număr de bucăți / unitate de ambalare [buc]
cutie de carton	40

INSTRUCIUNI

Piesa se va utiliza doar în interior.

Nu se recomandă expunerea directă la umiditate relativă ridicată. Folosiți accesoriile doar în concordanță cu recomandările producătorului și/sau ale proiectantului de specialitate.

Consultați proiectantul de specialitate pentru alte tipuri de utilizare.

INFORMATII SUPLIMENTARE

Standard aplicabil SR-EN 13964:2014 Plafone suspendate. Definiții, cerințe și metode de încercare.

Declarația de performanță: Disponibilă pe website-ul www.norgips.ro

NORGIPS sp. z o.o.

ul. Raclawicka 93, 02-634 Varșovia, PL
tel. +48 22 36 96 330

www.norgips.ro

Informațiile conținute în acest prospect reprezintă o prezentare de produs. Ele constituie recomandări generale, sunt bazate pe cunoștințele și experiența noastră și nu se referă la situații particulare. Îmbunătățind și dezvoltând constant produsele oferite de

compania noastră, ne rezervăm dreptul de a modifica specificațiile tehnice fără o notificare prealabilă. Datele prezentate nu pot constitui baza niciunei revendicări. Dacă aveți întrebări vă rugăm să contactați Departamentul tehnic Norgips / reprezentantul Norgips.