

# SURUBURI AUTOFILETANTE

**NORGIPS®**

Șuruburi autofiletante fosfatate pentru fixarea plăcilor din gips-carton în profilurile metalice



## DESCRIEREA PRODUSULUI

Fixări mecanice pentru fixarea plăcilor din gips-carton în profilurile metalice de grosime 0.5 sau 0.6 mm.

## UTILIZARE

Destinate fixării plăcilor din gips-carton la interior în structura metalică a sistemelor din gips-carton (pereți despărțitori, placări de pereți, plafoane suspendate, placări de plafoane, mansarde). Lungimea șuruburilor trebuie să fie mai mare cu minim 10 mm decât grosimea totală a plăcilor din gips-carton.

## PARAMETRII TEHNICI

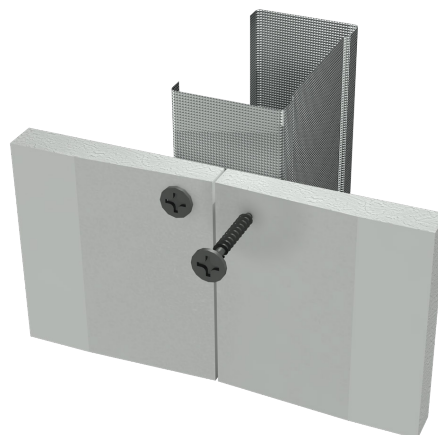
Rezistență la coroziune	Clasa 24
Tip de protecție la coroziune	Fosfatare
Tip de șurub	TMN
Clasă de reacție la foc	A1
Rezistență la smulgere [N]	≤450
Standard armonizat	EN 14566+A1:2012



Plăci din gips-carton + Profiluri + Ipsos pentru îmbinări + **Accesorii** = NORGIPS System

## AVANTAJE

- **Modularitate.** Testat ca parte din sistemele din gips-carton NORGIPS.
- **Protecție la coroziune.** Șuruburi fosfatate.
- **Protecție la foc.** Testat ca parte din sistemele din gips-carton cu rezistență la foc declarată.
- **Marcaj.** Pentru identificarea facilă a produsului.



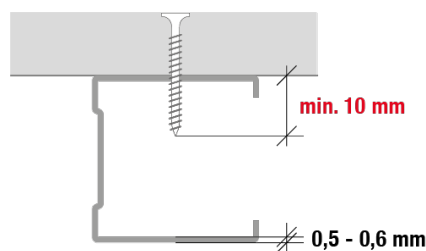
## DIMENSIUNI ȘI AMBALARE:

Dimensiuni [mm]	Ambalare	Număr de bucăți /cutie [buc]	Cantitate / bulk [buc]
3,5 x 25	Cutie de plastic	1000	10000
3,5 x 25	Cutie de carton	1000	12000
3,5 x 35	Cutie de plastic	1000	10000
3,5 x 35	Cutie de carton	1000	12000
3,5 x 45	Cutie de plastic	500	5000
3,5 x 55	Cutie de plastic	500	5000

## INSTRUCIUNI

Depozitarea șuruburilor trebuie să se facă la interior. Nu se recomandă expunerea directă la umiditate relativă ridicată.

Folosiiți produsul doar în concordanță cu recomandările producătorului și/sau ale proiectantului de specialitate.



## INFORMATII SUPLIMENTARE

Standard aplicabil: SR-EN 14566+A1:2010 Prinderi mecanice pentru sistemele de plăci din gips-carton. Definiții, condiții și metode de încercări.

Declarația de performanță: Disponibilă pe website-ul [www.norgips.ro](http://www.norgips.ro)

### NORGIPS sp. z o.o.

ul. Raclawicka 93, 02-634 Varșovia, PL  
tel. +48 22 36 96 330

[www.norgips.ro](http://www.norgips.ro)

Informațiile conținute în acest prospect reprezintă o prezentare de produs. Ele constituie recomandări generale, sunt bazate pe cunoștințele și experiența noastră și nu se referă la situații particulare. Îmbunătățind și dezvoltând constant produsele oferite de

compania noastră, ne rezervăm dreptul de a modifica specificațiile tehnice fără o notificare prealabilă. Datele prezentate nu pot constitui baza niciunei revendicări. Dacă aveți întrebări vă rugăm să contactați Departamentul tehnic Norgips / reprezentantul Norgips.