

NORGIPS®



PEREȚI DE COMPARTIMENTARE

Pereți de compartimentare
NORGIPS Systems

Sumar



Rezistență la foc Protecție la zgomot R_w Înălțime Grosime

PEREȚI STANDARD

Simplu placați cu structură simplă CW & UW cu vată minerală	6	EI 30 - EI 60	38 - 52 dB	3,3 - 5,8 m	75 - 130 mm
Simplu placați cu structură simplă ranforsată CW & UW cu vată minerală	8	EI 30 - EI 60	37 - 52 dB	4,1 - 6,5 m	75 - 130 mm
Dublu placați cu structură simplă CW & UW cu vată minerală	10	EI 90 - EI 120	49 - 60 dB	4,2 - 6,5 m	100 - 160 mm
Dublu placați cu structură simplă ranforsată CW & UW cu vată minerală	12	EI 90 - EI 120	47 - 55 dB	4,8 - 6,5 m	100 - 160 mm
Triplu placați cu structură simplă CW & UW cu vată minerală	14	EI 180	54 - 66 dB	4,2 - 6,5 m	125 - 190 mm
Triplu placați cu structură simplă ranforsată CW & UW cu vată minerală	16	EI 180	52 - 60 dB	5,1 - 11,5 m	125 - 190 mm
Dublu placați cu structură dublă CW & UW cu vată minerală	18	EI 90 - EI 120	60 - 72 dB	4,4 - 6,5 m	155 - 265 mm
Dublu placați cu structură dublă ranforsată CW & UW cu vată minerală	20	EI 90 - EI 120	57 - 68 dB	5,1 - 6,5 m	155 - 265 mm
Triplu placați cu structură dublă CW & UW cu vată minerală	22	EI 180	60 - 72 dB	4,6 - 6,5 m	175 - 275 mm
Triplu placați cu structură dublă ranforsată CW & UW cu vată minerală	24	EI 180	56 - 66 dB	5,3 - 6,5 m	175 - 275 mm

PEREȚI DUO

Dublu placați mixt cu structură simplă CW & UW cu vată minerală	26	EI 60 - EI 90	51 - 72 dB	4,2 - 6,5 m	100 - 255 mm
---	----	---------------	------------	-------------	--------------

PEREȚI DUO CU PROTECȚIE LA UMIDITATE

Placați mixt în încăperi cu umiditate relativă ridicată	28	EI 15 - EI 60	38 - 63 dB	3,3 - 6,5 m	75 - 400 mm
---	----	---------------	------------	-------------	-------------

PEREȚI DE INSTALAȚII

Dublu placați cu structură dublă CW & UW cu vată minerală	30	EI 90 - EI 120	55 - 61 dB	4,8 - 6,5 m	300 - 410 mm
Triplu placați cu structură dublă CW & UW cu vată minerală	32	EI 180	55 - 61 dB	5,1 - 6,5 m	325 - 425 mm

PEREȚI CURBI

Dublu placați cu structură simplă CW & UW cu vată minerală	34			4 - 4,5 m	76 - 101 mm
--	----	--	--	-----------	-------------

PEREȚI ÎNALȚI

Dublu placați cu structură ranforsată CW & UW	36	EI 30 - EI 60		7,7 - 10,2 m	150 mm
Triplu placați cu structură ranforsată CW & UW	38	EI 120		9 - 11 m	175 - 190 mm

INFORMAȚII TEHNICE

Instrucțiuni privind codificarea sistemelor Pereți de compartimentare NORGIPS



COD SISTEM:

SD – **2x** **12,5** **GKB A** / **CW75** **W**

W – Cu vată minerală

CW75 – Lățimea profilului montant [mm]

GKB A – Denumire comercială NORGIPS*:

- GKB A** – Standard
- GKBI H2** – Protecție la umiditate
- GKF DF** – Rezistență sporită la foc
- GKFI DFH2** – Rezistență sporită la foc și protecție la umiditate
- ACO A** – Confort acustic sporit
- DFH2IR** – Confort acustic sporit, protecție la umiditate și rezistență sporită la foc

12,5 – Grosimea plăcilor [mm]

2x – Numărul straturilor de plăci în gips carton de pe fiecare parte a peretelui

SD – Perete despărțitor:

- SD** – Perete standard
- SDI** – Perete pentru instalații
- SDK** – Perete curb
- SDW** – Perete înalt (peste 6,5 m înălțime)

* Vezi informațiile tehnice pentru mai multe detalii



Suntem încântați să vă prezentăm noua ediție a „**Soluții de pereți de compartimentare NORGIPS**”. Acest material vă va ajuta să vă configurați optim sistemele din gips carton, în funcție de înălțimea maximă a pereților, rezistența la foc, gradul de protecție împotriva zgomotului.

Ce tipuri de sisteme vă putem oferi? Vă vom prezenta sisteme de pereți adecvate încăperilor standard, zonelor cu protecție la foc, zonelor pentru protecție ridicată la zgomot, zone unde umiditatea relativă poate înregistra valori ridicate (ex: băi sau bucătării), pereți pentru mascarea instalațiilor și montajul de obiecte sanitare în interiorul acestora, pereți curbi.

Acest catalog este dedicat constructorilor, arhitecților, investitorilor, oricui își dorește să beneficieze de sisteme din gips-carton cu performanțe superioare.



PEREȚI STANDARD

Pereți simplu placați cu structură simplă CW & UW
cu vată minerală



Rezistența la foc
EI 30 - EI 60



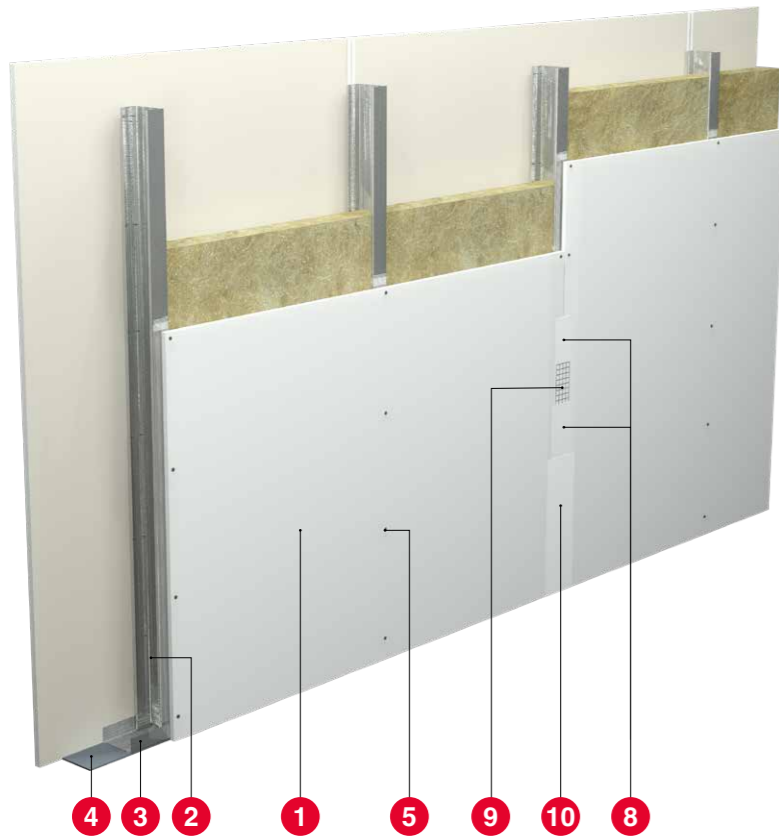
Protecție la zgomot R_w
38 - 52 dB



Înălțime
3,3 - 5,8 m

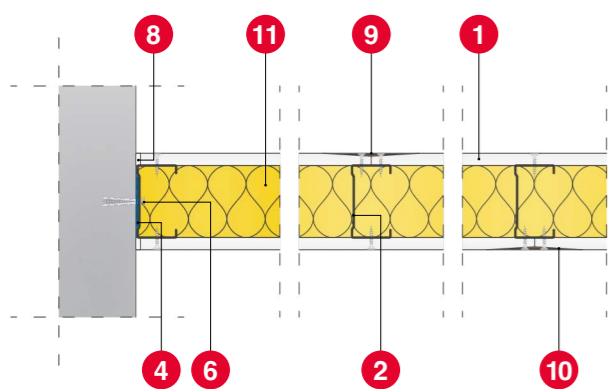


Grosime
75 - 130 mm

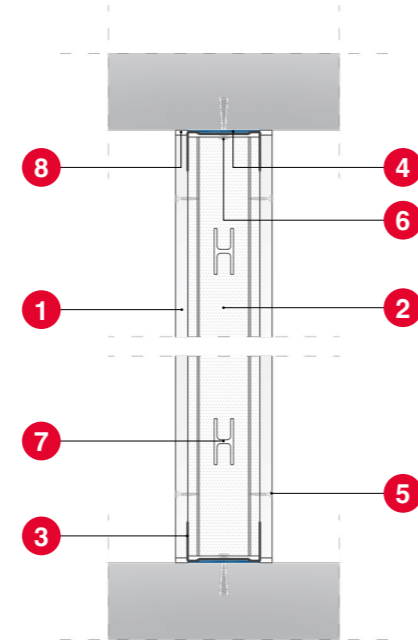


Elementele componente ale peretilor NORGIPS:

1. Plăci din gips carton NORGIPS
2. Profil montant CW
3. Profil de ghidaj UW
4. Bandă de etanșare monoadezivă
5. Șuruburi autofiletante Norgips distanță interax max. 25 cm
6. Fixare mecanică min. $\varnothing 6 \times 40$ mm distanță interax max. 80 cm
7. Decupaje pe spatele montanților pentru cabluri
8. Ipsos pentru îmbinări Norgips Super Filler sau Readymix Norgips Extra Finish
9. Bandă pentru finisarea rosturilor
10. Glet gata preparat Norgips Extra Finish Norgips Final Finish sau glet de finisare Norgips Finish
11. Wată minerală



Secțiune longitudinală



Secțiune transversală

Soluții și proprietăți tehnice

Reprezentare grafică	Nume sistem	Tip plăci gips-carton	Tip ansamblu / Grosime plăci [mm]	Grosime [mm]	Greutate [kg/m ²]	Rezistența la foc EI/REI [min.]	Izolare acustică (pentru interax de 600 mm a profilelor CW)		Vată minerală Grosime [mm] (opțional)**	Înălțime maximă interax 600 mm distanța dintre profile	Înălțime maximă interax 400 mm distanța dintre profile	Înălțime maximă interax 300 mm distanța dintre profile
							R_w [dB]	R_{A1} [dB]				
	SD - Perete standard 1x12,5 - Nr. de straturi [mm] GKF DF - Denumire placă gips-carton CW 100 - Lățime profil [mm] W - Wată minerală											
	SD - 1x12,5 GKB Plus A / CW 50 W	A	CW50 / 1x12,5	75	19	30	38	33	50	3300	4100	4800
	SD - 1x12,5 GKB Plus A / CW 75 W	A	CW75 / 1x12,5	100	20	30	42	36	75	4400	5000	5600
	SD - 1x12,5 GKB Plus A / CW 100 W	A	CW100 / 1x12,5	125	21	30	45	41	100	5300	6200	6500
	SD - 1x12,5 GKBI Plus H2 / CW 50 W	H2	CW50 / 1x12,5	75	20	30	38	33	50	3300	4100	4800
	SD - 1x12,5 GKBI Plus H2 / CW 75 W	H2	CW75 / 1x12,5	100	21	30	42	36	75	4400	5000	5600
	SD - 1x12,5 GKBI Plus H2 / CW 100 W	H2	CW100 / 1x12,5	125	22	30	45	41	100	5300	6200	6500
	SD - 1x12,5 GKF DF / CW 50 W	DF	CW50 / 1x12,5	75	25	60	43	38	50*	3300	4100	4800
	SD - 1x12,5 GKF DF / CW 75 W	DF	CW75 / 1x12,5	100	26	60	47	42	75*	4400	5000	5600
	SD - 1x12,5 GKF DF / CW 100 W	DF	CW100 / 1x12,5	125	27	60	47	45	100*	5800	6200	6500
	SD - 1x15 GKF DF / CW 50 W	DF	CW50 / 1x15	80	30	60	43	38	50	3300	4100	4800
	SD - 1x15 GKF DF / CW 75 W	DF	CW75 / 1x15	105	31	60	47	42	75	4400	5000	5600
	SD - 1x15 GKF DF / CW 100 W	DF	CW100 / 1x15	130	32	60	47	45	100	5300	6200	6500
	SD - 1x12,5 GKFI DFH2 / CW 50 W	DFH2	CW50 / 1x12,5	75	25	60	43	38	50*	3300	4100	4800
	SD - 1x12,5 GKFI DFH2 / CW 75 W	DFH2	CW75 / 1x12,5	100	26	60	47	42	75*	4400	5000	5600
	SD - 1x12,5 GKFI DFH2 / CW 100 W	DFH2	CW100 / 1x12,5	125	27	60	47	45	100*	5800	6200	6500
	SD - 1x15 GKFI DFH2 / CW 50 W	DFH2	CW50 / 1x15	80	30	60	43	38	50	3300	4100	4800
	SD - 1x15 GKFI DFH2 / CW 75 W	DFH2	CW75 / 1x15	105	31	60	47	42	75	4400	5000	5600
	SD - 1x15 GKFI DFH2 / CW 100 W	DFH2	CW100 / 1x15	130	32	60	47	45	100	5300	6200	6500
	SD - 1x12,5 ACO A / CW 50 W	A (Acoustic)	CW50 / 1x12,5	75	27	15	44	40	50	3300	4100	4800
	SD - 1x12,5 ACO A / CW 75 W	A (Acoustic)	CW75 / 1x12,5	100	28	15	46	42	75	4400	5000	5600
	SD - 1x12,5 ACO A / CW 100 W	A (Acoustic)	CW100 / 1x12,5	125	29	15	46	43	100	5800	6200	6500
	SD - 1x12,5 DFH2IR / CW 50 W	DFH2IR	CW50 / 1x12,5	75	25	60	46	41	50*	3300	4100	4800
	SD - 1x12,5 DFH2IR / CW 75 W	DFH2IR	CW75 / 1x12,5	100	25	60	49	46	75*	4400	5000	5600
	SD - 1x12,5 DFH2IR / CW 100 W	DFH2IR	CW100 / 1x12,5	125	26	60	52	49	100*	5800	6200	6500

* Rezistența la foc este validă pentru orice tip de wată minerală cu o densitate de min. 45 kg/m³ și grosime 50mm. Rezistența la foc a sistemelor fără wată minerală este EI/REI 45
** Este obligatoriu să se utilizeze wată minerală pentru a îndeplini parametrii de izolare acustică

PEREȚI STANDARD

Pereți simplu placați cu structură simplă ranforsată
CW & UW cu vată minerală

Soluții și proprietăți tehnice



Rezistența la foc
EI 30 - EI 60



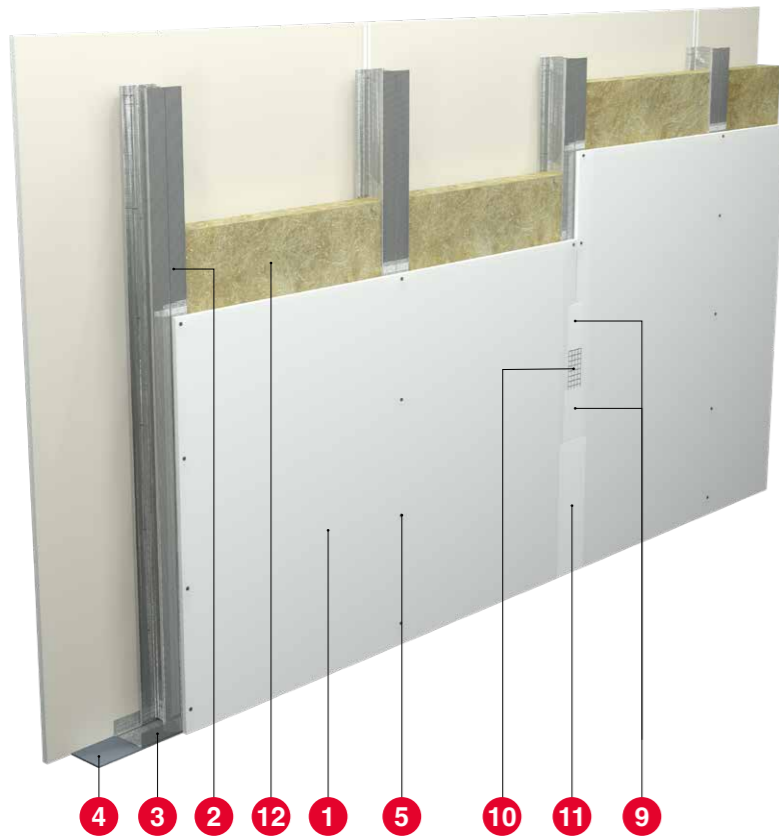
Protecție la zgomot R_w
37 - 52 dB



Înălțime
4,1 - 6,5 m

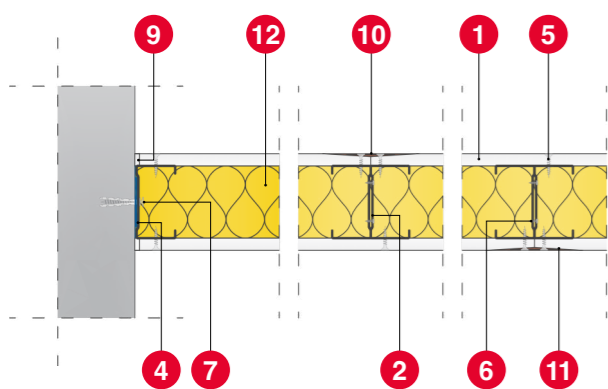


Grosime
75 - 130 mm

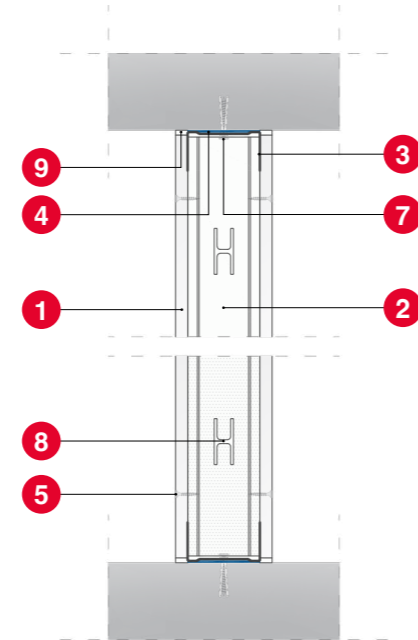


Elementele componente ale pereților NORGIPS:

1. Plăci din gips carton
2. Profil montant CW
3. Profil de ghidaj UW
4. Bandă de etanșare monoadezivă
5. Șuruburi autofiletante Norgips distanță interax max. 25 cm
6. Șuruburi autoperforante 4,2x13 mm Norgips - interax max. 50 cm
7. Fixare mecanică min. \varnothing 6x40 mm distanță interax max. 80 cm
8. Decupaje pe spatele montanților pentru cabluri
9. Ipsos pentru îmbinări Norgips Super Filler sau Readymix Norgips Extra Finish
10. Bandă pentru finisarea rosturilor
11. Glet gata preparat Norgips Extra Finish Norgips Final Finish sau glet de finisare Norgips Finish
12. Wată minerală



Secțiune longitudinală



Secțiune transversală

Reprezentare grafică	Nume sistem	Tip plăci gips-carton	Tip ansamblu / Grosime plăci [mm]	Grosime [mm]	Greutate [kg/m ²]	Rezistența la foc EI/REI [min.]	Izolare acustică (pentru interax de 600 mm a profilelor CW)**	R_w [dB]	R_{A1} [dB]	Vată minerală Grosime [mm] (optional)**	Înălțime maximă interax 600 mm distanța dintre profile	Înălțime maximă interax 400 mm distanța dintre profile	Înălțime maximă interax 300 mm distanța dintre profile
	SD - 1x12,5 GKB Plus A/CW 50 + CW 50 W	A	CW50 / 1x12,5	75	19	30	37	32	50	4100	4500	5500	
	SD - 1x12,5 GKB Plus A/CW 75 + CW 75 W	A	CW75 / 1x12,5	100	20	30	40	34	75	5500	6000	6300	
	SD - 1x12,5 GKB Plus A/CW 100 + CW 100 W	A	CW100 / 1x12,5	125	21	30	42	38	100	6500	6500	6500	
	SD - 1x12,5 GKBI Plus H2/CW 50 + CW 50 W	H2	CW50 / 1x12,5	75	20	30	37	32	50	4100	4500	5500	
	SD - 1x12,5 GKBI Plus H2/CW 75 + CW 75 W	H2	CW75 / 1x12,5	100	21	30	40	34	75	5500	6000	6300	
	SD - 1x12,5 GKBI Plus H2/CW 100 + CW 100 W	H2	CW100 / 1x12,5	125	22	30	42	38	100	6500	6500	6500	
	SD - 1x12,5 GKF DF/CW 50 + CW 50 W	DF	CW50 / 1x12,5	75	25	60	41	36	50'	4300	5200	6000	
	SD - 1x12,5 GKF DF/CW 75 + CW 75 W	DF	CW75 / 1x12,5	100	26	60	45	40	75'	5700	6300	6500	
	SD - 1x12,5 GKF DF/CW 100 + CW 100 W	DF	CW100 / 1x12,5	125	27	60	45	43	100'	6500	6500	6500	
	SD - 1x15 GKF DF/CW 50 + CW 50 W	DF	CW50 / 1x15	80	30	60	43	38	50	4100	4500	5500	
	SD - 1x15 GKF DF/CW 75 + CW 75 W	DF	CW75 / 1x15	105	31	60	47	42	75	5500	6000	6300	
	SD - 1x15 GKF DF/CW 100 + CW 100 W	DF	CW100 / 1x15	130	32	60	47	45	100	6500	6500	6500	
	SD - 1x12,5 GKFI DFH2/CW 50 + CW 50 W	DFH2	CW50 / 1x12,5	75	25	60	41	36	50'	4300	5200	6000	
	SD - 1x12,5 GKFI DFH2/CW 75 + CW 75 W	DFH2	CW75 / 1x12,5	100	26	60	45	40	75'	5700	6300	6500	
	SD - 1x12,5 GKFI DFH2/CW 100 + CW 100 W	DFH2	CW100 / 1x12,5	125	27	60	45	43	100'	6500	6500	6500	
	SD - 1x15 GKFI DFH2/CW 50 + CW 50 W	DFH2	CW50 / 1x15	80	30	60	43	38	50	4100	4500	5500	
	SD - 1x15 GKFI DFH2/CW 75 + CW 75 W	DFH2	CW75 / 1x15	105	31	60	47	42	75	5500	6000	6300	
	SD - 1x15 GKFI DFH2/CW 100 + CW 100 W	DFH2	CW100 / 1x15	130	32	60	47	45	100	6500	6500	6500	
	SD - 1x12,5 ACO A/CW 50 + CW 50 W	A (Acoustic)	CW50 / 1x12,5	75	27	15	43	39	50	4300	5200	6000	
	SD - 1x12,5 ACO A/CW 75 + CW 75 W	A (Acoustic)	CW75 / 1x12,5	100	28	15	44	40	75	5700	6300	6500	
	SD - 1x12,5 ACO A/CW 100 + CW 100 W	A (Acoustic)	CW100 / 1x12,5	125	29	15	43	40	100	6500	6500	6500	
	SD - 1x12,5 DFH2IR/CW 50 + CW 50 W	DFH2IR	CW50 / 1x12,5	75	25	60	46	41	50'	4300	5200	6000	
	SD - 1x12,5 DFH2IR/CW 75 + CW 75 W	DFH2IR	CW75 / 1x12,5	100	25	60	49	46	75'	5700	6300	6500	
	SD - 1x12,5 DFH2IR/CW 100 + CW 100 W	DFH2IR	CW100 / 1x12,5	125	26	60	52	49	100'	6500	6500	6500	

* Rezistența la foc este validă pentru orice tip de vată minerală cu o densitate de min. 45 kg/m³ și grosime 50mm. Rezistența la foc a sistemelor fără vată minerală este EI/REI 45
** Valori obținute utilizând software-ul INSUL.
*** Este obligatoriu să se utilizeze vată minerală pentru a îndeplini parametrii de izolare acustică

PEREȚI STANDARD

Pereți dublu placați cu structură simplă CW & UW
cu vată minerală



Rezistența la foc
EI 90 - EI 120



Protecție la zgomot R_w
49 - 60 dB



Înălțime
4,2 - 6,5 m

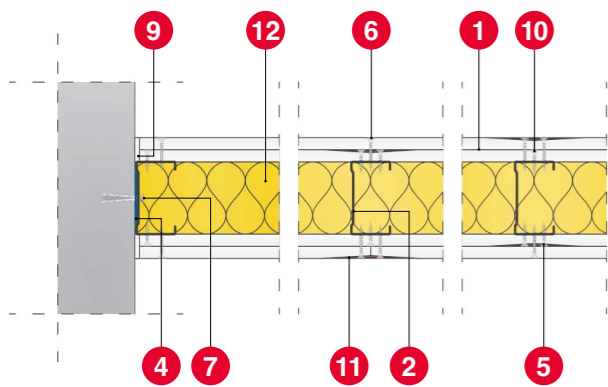


Grosime
100 - 160 mm

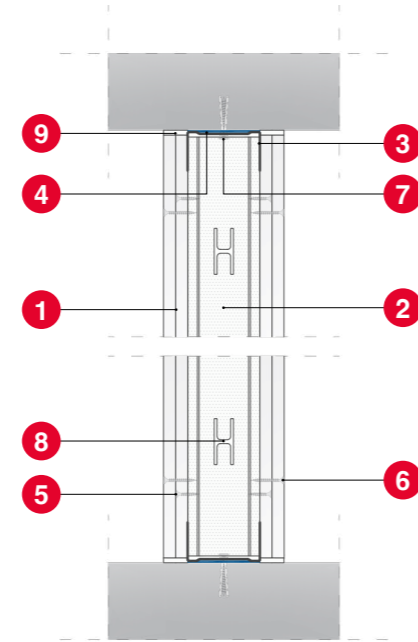


Elementele componente ale pereților NORGIPS:

1. Plăci din gips carton
2. Profil montant CW
3. Profil de ghidaj UW
4. Bandă de etanșare monoadezivă
5. Șuruburi autofiletante Norgips distanță interax max. 75 cm (primul strat)
6. Șuruburi autofiletante Norgips distanță interax max. 25 cm (al doilea strat)
7. Fixare mecanică min. $\varnothing 6 \times 40$ mm distanță interax max. 80 cm
8. Decupaje pe spatele montanților pentru cabluri
9. Ipsos pentru îmbinări Norgips Super Filler sau Readymix Norgips Extra Finish
10. Bandă pentru finisarea rosturilor
11. Glet gata preparat Norgips Extra Finish Norgips Final Finish sau glet de finisare Norgips Finish
12. Vată minerală



Secțiune longitudinală



Secțiune transversală

Soluții și proprietăți tehnice

Reprezentare grafică	Nume sistem	Tip plăci gips-carton	Tip ansamblu / Grosime plăci [mm]	Grosime [mm]	Greutate [kg/m ²]	Rezistența la foc EI/REI [min.]	Izolare acustică (pentru interax de 600 mm a profilelor CW)	R_w [dB]	R_{A1} [dB]	Vată minerală Grosime [mm] (opțional)	Înălțime maximă interax 600 mm distanța dintre profile	Înălțime maximă interax 400 mm distanța dintre profile	Înălțime maximă interax 300 mm distanța dintre profile
	SD - Perete standard 2x12,5 - Nr. de straturi [mm] GKF DF - Denumire placă gips-carton CW 100 - Lățime profil [mm] W - Vată minerală												
	SD - 2x12,5 GKB Plus A/CW 50 W	A	CW50 / 2x12,5	100	34	90	49	42	50	4200	4800	5500	
	SD - 2x12,5 GKB Plus A/CW 75 W	A	CW75 / 2x12,5	125	35	90	51	47	75	5800	6500	6500	
	SD - 2x12,5 GKB Plus A/CW 100 W	A	CW100 / 2x12,5	150	37	90	52	50	100	6400	6500	6500	
	SD - 2x12,5 GKBI Plus H2/CW 50 W	H2	CW50 / 2x12,5	100	36	90	49	42	50	4200	4800	5500	
	SD - 2x12,5 GKBI Plus H2/CW 75 W	H2	CW75 / 2x12,5	125	37	90	51	47	75	5800	6500	6500	
	SD - 2x12,5 GKBI Plus H2/CW 100 W	H2	CW100 / 2x12,5	150	39	90	52	50	100	6400	6500	6500	
	SD - 2x12,5 GKF DF/CW 50 W	DF	CW50 / 2x12,5	100	46	120	52	48	50	4200	4800	5500	
	SD - 2x12,5 GKF DF/CW 75 W	DF	CW75 / 2x12,5	125	47	120	56	53	75	5800	6500	6500	
	SD - 2x12,5 GKF DF/CW 100 W	DF	CW100 / 2x12,5	150	49	120	54	53	100	6500	6500	6500	
	SD - 2x15 GKF DF/CW 50 W	DF	CW50 / 2x15	110	56	120	52	48	50	4200	4800	5500	
	SD - 2x15 GKF DF/CW 75 W	DF	CW75 / 2x15	135	57	120	56	53	75	5800	6500	6500	
	SD - 2x15 GKF DF/CW 100 W	DF	CW100 / 2x15	160	59	120	54	53	100	6500	6500	6500	
	SD - 2x12,5 GKFI DFH2/CW 50 W	DFH2	CW50 / 2x12,5	100	46	120	52	48	50	4200	4800	5500	
	SD - 2x12,5 GKFI DFH2/CW 75 W	DFH2	CW75 / 2x12,5	125	47	120	56	53	75	5800	6500	6500	
	SD - 2x12,5 GKFI DFH2/CW 100 W	DFH2	CW100 / 2x12,5	150	49	120	54	53	100	6500	6500	6500	
	SD - 2x15 GKFI DFH2/CW 50 W	DFH2	CW50 / 2x15	110	56	120	52	48	50	4200	4800	5500	
	SD - 2x15 GKFI DFH2/CW 75 W	DFH2	CW75 / 2x15	135	57	120	56	53	75	5800	6500	6500	
	SD - 2x15 GKFI DFH2/CW 100 W	DFH2	CW100 / 2x15	160	59	120	54	53	100	6500	6500	6500	
	SD - 2x12,5 ACO A/CW 50 W	A (Acoustic)	CW50 / 2x12,5	100	42	60	53	50	50	4200	4800	5500	
	SD - 2x12,5 ACO A/CW 75 W	A (Acoustic)	CW75 / 2x12,5	125	43	60	54	51	75	5800	6500	6500	
	SD - 2x12,5 ACO A/CW 100 W	A (Acoustic)	CW100 / 2x12,5	150	45	60	55	52	100	6400	6500	6500	
	SD - 2x12,5 DFH2IR/CW 50 W	DFH2IR	CW50 / 2x12,5	100	50	120	56	53	50	4200	4800	5500	
	SD - 2x12,5 DFH2IR/CW 75 W	DFH2IR	CW75 / 2x12,5	125	51	120	60	56	75	5800	6500	6500	
	SD - 2x12,5 DFH2IR/CW 100 W	DFH2IR	CW100 / 2x12,5	150	53	120	58	57	100	6500	6500	6500	

* Este obligatoriu să se utilizeze vată minerală pentru a îndeplini parametrii de izolare acustică

PEREȚI STANDARD

Pereți dublu placați cu structură simplă ranforsată
CW & UW cu vată minerală

Soluții și proprietăți tehnice



Rezistența la foc
EI 90 - EI 120



Protecție la zgomot R_w
47 - 55 dB



Înălțime
4,8 - 6,5 m

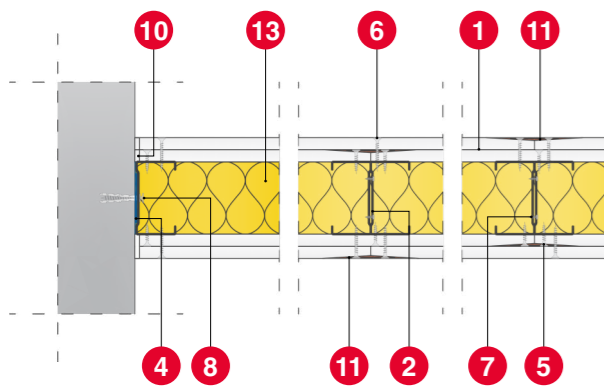


Grosime
100 - 160 mm

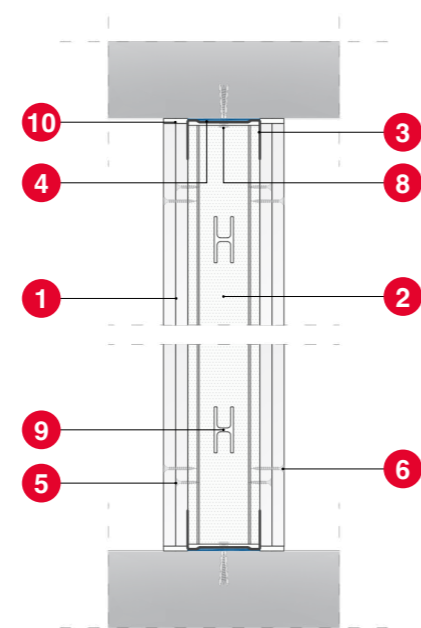


Elementele componente ale pereților NORGIPS:

1. Plăci din gips carton
2. Profil montant CW
3. Profil de ghidaj UW
4. Bandă de etanșare monoadezivă
5. Șuruburi autofiletante Norgips distanță interax max. 75 cm (primul strat)
6. Șuruburi autofiletante Norgips distanță interax max. 25 cm (al doilea strat)
7. Șuruburi autoperforante 4,2x13 mm Norgips - interax max. 50 cm
8. Fixare mecanică min. $\varnothing 6 \times 40$ mm distanță interax max. 80 cm
9. Decupaje pe spatele montanților pentru cabluri
10. Ipsos pentru îmbinări Norgips Super Filler sau Readymix Norgips Extra Finish
11. Bandă pentru finisarea rosturilor
12. Glet gata preparat Norgips Extra Finish Norgips Final Finish sau glet de finisare Norgips Finish
13. Vată minerală



Secțiune longitudinală



Secțiune transversală

Reprezentare grafică	Nume sistem	Tip plăci gips-carton	Tip ansamblu / Grosime plăci [mm]	Grosime [mm]	Greutate [kg/m ²]	Rezistența la foc EI / REI [min.]	Izolare acustică (pentru interax de 600 mm a profilelor CW)*		Vată minerală Grosime [mm] (optional)**	Înălțime maximă interax 600 mm distanța dintre profile	Înălțime maximă interax 400 mm distanța dintre profile	Înălțime maximă interax 300 mm distanța dintre profile
							R_w [dB]	R_{A1} [dB]				
	SD - 2x12,5 GKB Plus A/CW 50 + CW 50 W	A	CW50 / 2x12,5	100	34	90	47	40	50	4800	5500	5800
	SD - 2x12,5 GKB Plus A/CW 75 + CW 75 W	A	CW75 / 2x12,5	125	35	90	48	44	75	6100	6500	6500
	SD - 2x12,5 GKB Plus A/CW 100 + CW 100 W	A	CW100 / 2x12,5	150	37	90	48	46	100	6500	6500	6500
	SD - 2x12,5 GKBI Plus H2/CW 50 + CW 50 W	H2	CW50 / 2x12,5	100	36	90	47	40	50	4800	5500	5800
	SD - 2x12,5 GKBI Plus H2/CW 75 + CW 75 W	H2	CW75 / 2x12,5	125	37	90	48	44	75	6100	6500	6500
	SD - 2x12,5 GKBI Plus H2/CW 100 + CW 100 W	H2	CW100 / 2x12,5	150	39	90	48	46	100	6500	6500	6500
	SD - 2x12,5 GKF DF/CW 50 + CW 50 W	DF	CW50 / 2x12,5	100	46	120	49	45	50	4800	5600	5800
	SD - 2x12,5 GKF DF/CW 75 + CW 75 W	DF	CW75 / 2x12,5	125	47	120	52	49	75	6200	6500	6500
	SD - 2x12,5 GKF DF/CW 100 + CW 100 W	DF	CW100 / 2x12,5	150	49	120	50	48	100	6500	6500	6500
	SD - 2x15 GKFI Plus H2/CW 50 + CW 50 W	DFH2	CW50 / 2x15	110	56	120	49	45	50	4800	5600	5800
	SD - 2x15 GKFI Plus H2/CW 75 + CW 75 W	DFH2	CW75 / 2x15	135	57	120	52	49	75	6200	6500	6500
	SD - 2x15 GKFI Plus H2/CW 100 + CW 100 W	DFH2	CW100 / 2x15	160	59	120	50	48	100	6500	6500	6500
	SD - 2x12,5 GKFI DFH2/CW 50 + CW 50 W	DFH2	CW50 / 2x12,5	100	46	120	49	45	50	4800	5600	5800
	SD - 2x12,5 GKFI DFH2/CW 75 + CW 75 W	DFH2	CW75 / 2x12,5	125	47	120	52	49	75	6200	6500	6500
	SD - 2x12,5 GKFI DFH2/CW 100 + CW 100 W	DFH2	CW100 / 2x12,5	150	49	120	50	48	100	6500	6500	6500
	SD - 2x15 GKFI DFH2/CW 50 + CW 50 W	DFH2	CW50 / 2x15	110	56	120	49	45	50	4800	5600	5800
	SD - 2x15 GKFI DFH2/CW 75 + CW 75 W	DFH2	CW75 / 2x15	135	57	120	52	49	75	6200	6500	6500
	SD - 2x15 GKFI DFH2/CW 100 + CW 100 W	DFH2	CW100 / 2x15	160	59	120	50	48	100	6500	6500	6500
	SD - 2x12,5 ACO A/CW 50 + CW 50 W	A (Acoustic)	CW50 / 2x12,5	100	42	60	51	48	50	4800	5500	5800
	SD - 2x12,5 ACO A/CW 75 + CW 75 W	A (Acoustic)	CW75 / 2x12,5	125	43	60	51	47	75	6500	6500	6500
	SD - 2x12,5 ACO A/CW 100 + CW 100 W	A (Acoustic)	CW100 / 2x12,5	150	45	60	51	48	100	6500	6500	6500
	SD - 2x12,5 DFH2IR/CW 50 + CW 50 W	DFH2IR	CW50 / 2x12,5	100	50	120	52	49	50	4800	5600	5800
	SD - 2x12,5 D FH2IR/CW 75 + CW 75 W	DFH2IR	CW75 / 2x12,5	125	51	120	55	51	75	6200	6500	6500
	SD - 2x12,5 DFH2IR/CW 100 + CW 100 W	DFH2IR	CW100 / 2x12,5	150	53	120	52	51	100	6500	6500	6500

* Valori obținute utilizând software-ul INSUL.

** Este obligatoriu să se utilizeze vată minerală pentru a îndeplini parametrii de izolare acustică

PEREȚI STANDARD

Pereți triplu placați cu structură simplă Soluții și proprietăți tehnice CW & UW cu vată minerală

Soluții și proprietăți tehnice



Rezistența la foc
EI 180



Protecție la zgomot R_w
54 - 66 dB



Înălțime
4,2 - 6,5 m

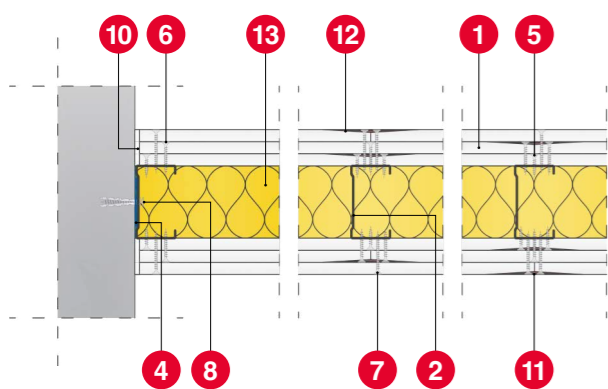


Grosime
125 - 190 mm

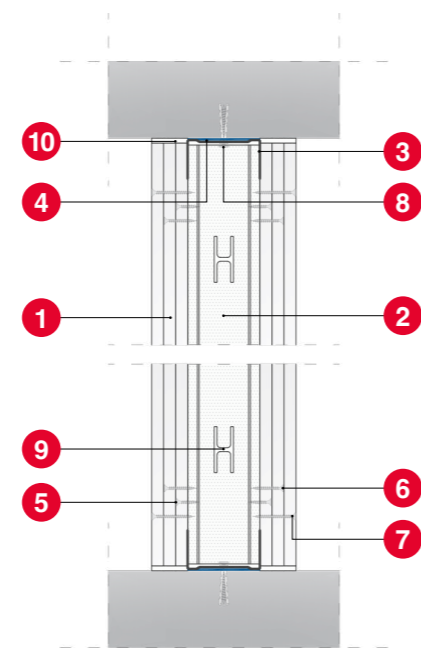


Elementele componente ale pereților NORGIPS:

1. Plăci din gips carton
2. Profil montant CW
3. Profil de ghidaj UW
4. Bandă de etanșare monoadezivă
5. Șuruburi autofiletante Norgips distanță interax max. 75 cm (primul strat)
6. Șuruburi autofiletante Norgips distanță interax max. 50 cm (al doilea strat)
7. Șuruburi autofiletante Norgips distanță interax max. 25 cm (al treilea strat)
8. Fixare mecanică min. $\varnothing 6 \times 40$ mm distanță interax max. 80 cm
9. Decupaje pe spatele montanților pentru cabluri
10. Ipsos pentru îmbinări Norgips Super Filler sau Readymix Norgips Extra Finish
11. Bandă pentru finisarea rosturilor
12. Glet gata preparat Norgips Extra Finish Norgips Final Finish sau glet de finisare Norgips Finish
13. Vată minerală



Secțiune longitudinală



Secțiune transversală

Reprezentare grafică	Nume sistem	Tip plăci gips-carton	Tip ansamblu / Grosime plăci [mm]	Grosime [mm]	Greutate [kg/m ²]	Rezistența la foc EI/REI [min.]	Izolare acustică (pentru interax de 600 mm a profilelor CW)		Vată minerală Grosime [mm] (opțional)	Înălțime maximă interax 600 mm distanța dintre profile	Înălțime maximă interax 400 mm distanța dintre profile	Înălțime maximă interax 300 mm distanța dintre profile
							R_w [dB]	R_{A1} [dB]				
	SD - Perete standard 3x12,5 - Nr. de straturi [mm] GKF DF - Denumire placă gips-carton CW 100 - Lățime profil [mm] W - Vată minerală											
	SD - 3x12,5 GKB Plus A/CW 50 W	A	CW50 / 3x12,5	125	49	90	55	50	50	4200	4800	5800
	SD - 3x12,5 GKB Plus A/CW 75 W	A	CW75 / 3x12,5	150	50	90	54	51	75	5800	6500	6500
	SD - 3x12,5 GKB Plus A/CW 100 W	A	CW100 / 3x12,5	175	52	90	57	55	100	6400	6500	6500
	SD - 3x12,5 GKBI Plus H2/CW 50 W	H2	CW50 / 3x12,5	125	52	90	55	50	50	4200	4800	5800
	SD - 3x12,5 GKBI Plus H2/CW 75 W	H2	CW75 / 3x12,5	150	53	90	54	51	75	5800	6500	6500
	SD - 3x12,5 GKBI Plus H2/CW 100 W	H2	CW100 / 3x12,5	175	55	90	57	55	100	6400	6500	6500
	SD - 3x12,5 GKF DF/CW 50 W	DF	CW50 / 3x12,5	125	67	180	55	50	50	4400	4800	5800
	SD - 3x12,5 GKF DF/CW 75 W	DF	CW75 / 3x12,5	150	68	180	54	51	75	6400	6500	6500
	SD - 3x12,5 GKF DF/CW 100 W	DF	CW100 / 3x12,5	175	70	180	57	55	100	6500	6500	6500
	SD - 3x15 GKF DF/CW 50 W	DF	CW50 / 3x15	140	82	180	55	50	50	4400	4800	5800
	SD - 3x15 GKF DF/CW 75 W	DF	CW75 / 3x15	165	83	180	54	51	75	6400	6500	6500
	SD - 3x15 GKF DF/CW 100 W	DF	CW100 / 3x15	190	85	180	57	55	100	6500	6500	6500
	SD - 3x12,5 GKFI DFH2/CW 50 W	DFH2	CW50 / 3x12,5	125	67	180	55	50	50	4400	4800	5800
	SD - 3x12,5 GKFI DFH2/CW 75 W	DFH2	CW75 / 3x12,5	150	68	180	54	51	75	6400	6500	6500
	SD - 3x12,5 GKFI DFH2/CW 100 W	DFH2	CW100 / 3x12,5	175	70	180	57	55	100	6500	6500	6500
	SD - 3x15 GKFI DFH2/CW 50 W	DFH2	CW50 / 3x15	140	82	180	55	50	50	4400	4800	5800
	SD - 3x15 GKFI DFH2/CW 75 W	DFH2	CW75 / 3x15	165	83	180	54	51	75	6400	6500	6500
	SD - 3x15 GKFI DFH2/CW 100 W	DFH2	CW100 / 3x15	190	85	180	57	55	100	6500	6500	6500
	SD - 3x12,5 DFH2IR/CW 50 W	DFH2IR	CW50 / 3x12,5	125	73	180	55	50	50	4400	4800	5800
	SD - 3x12,5 DFH2IR/CW 75 W	DFH2IR	CW75 / 3x12,5	150	74	180	66	62	75	6400	6500	6500
	SD - 3x12,5 DFH2IR/CW 100 W	DFH2IR	CW100 / 3x12,5	175	76	180	57	55	100	6500	6500	6500

* Este obligatoriu să se utilizeze vată minerală pentru a îndeplini parametrii de izolare acustică

PEREȚI STANDARD

Pereți triplu placați cu structură simplă Soluții și proprietăți tehnice ranforsată CW & UW cu vată minerală

Soluții și proprietăți tehnice



Rezistența la foc
EI 180



Protecție la zgomot R_w
52 - 60 dB



Înălțime
5,1 - 11,5 m

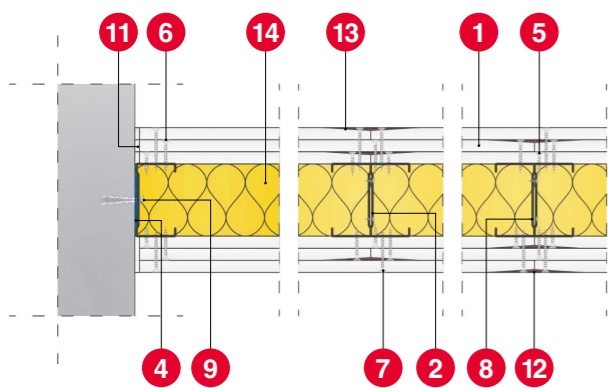


Grosime
125 - 190 mm

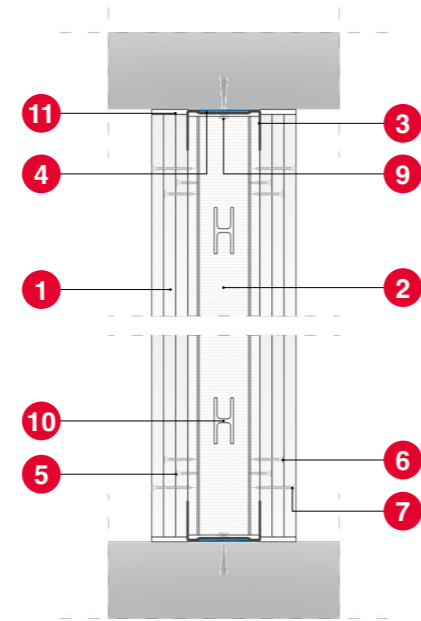


Elementele componente ale pereților NORGIPS:

1. Plăci din gips carton
2. Profil montant CW
3. Profil de ghidaj UW
4. Bandă de etanșare monoadezivă
5. Șuruburi autofiletante Norgips distanță interax max. 75 cm (primul strat)
6. Șuruburi autofiletante Norgips distanță interax max. 50 cm (al doilea strat)
7. Șuruburi autofiletante Norgips distanță interax max. 25 cm (al treilea strat)
8. Șuruburi autoperforante 4,2x13 mm Norgips - interax max. 50 cm
9. Fixare mecanică min. $\varnothing 6 \times 40$ mm distanță interax max. 80 cm
10. Decupaje pe spatele montanților pentru cabluri
11. Ipsos pentru îmbinări Norgips Super Filler sau Readymix Norgips Extra Finish
12. Bandă pentru finisarea rosturilor
13. Glet gata preparat Norgips Extra Finish Norgips Final Finish sau glet de finisare Norgips Finish
14. Vată minerală



Secțiune longitudinală



Secțiune transversală

Reprezentare grafică	Nume sistem	Tip plăci gips-carton	Tip ansamblu / Grosime plăci [mm]	Grosime [mm]	Greutate [kg/m ²]	Rezistența la foc EI/REI [min.]	Izolare acustică (pentru interax de 600 mm a profilelor CW)*		Vată minerală Grosime [mm] (optional)**	Înălțime maximă interax 600 mm distanța dintre profile	Înălțime maximă interax 400 mm distanța dintre profile	Înălțime maximă interax 300 mm distanța dintre profile
							R_w [dB]	R_{A1} [dB]				
	SD - Perete standard 3x12,5 - Nr. de straturi [mm] GKF DF - Denumire placă gips-carton CW 100 - Lățime profil [mm] CW+CW - Structură ranforsată W - Vată minerală	A	CW50 / 3x12,5	125	49	-	52	47	50	5100	5870	6120
	SD - 3x12,5 GKB Plus A/CW 75 + CW 75 W	A	CW75 / 3x12,5	150	50	-	50	47	75	7120	8190	8900
	SD - 3x12,5 GKB Plus A/CW 100 + CW 100 W	A	CW100 / 3x12,5	175	52	-	52	50	100	8500	10200	11050
	SD - 3x12,5 GKBI Plus H2/CW 50 + CW 50 W	H2	CW50 / 3x12,5	125	52	-	52	47	50	5100	5870	6120
	SD - 3x12,5 GKBI Plus H2/CW 75 + CW 75 W	H2	CW75 / 3x12,5	150	53	-	50	47	75	7120	8190	8900
	SD - 3x12,5 GKBI Plus H2/CW 100 + CW 100 W	H2	CW100 / 3x12,5	175	55	-	52	50	100	8500	10200	11050
	SD - 3x12,5 GKF DF/CW 50 + CW 50 W	DF	CW50 / 3x12,5	125	67	180	51	46	50	5100	5800	6100
	SD - 3x12,5 GKF DF/CW 75 + CW 75 W	DF	CW75 / 3x12,5	150	68	180	49	47	75	6500	6500	6500
	SD - 3x12,5 GKF DF/CW 100 + CW 100 W	DF	CW100 / 3x12,5	175	70	180	51	49	100	6500	6500	6500
	SD - 3x15 GKF DF/CW 50 + CW 50 W	DF	CW50 / 3x15	140	82	180	49	44	50	5100	5800	6100
	SD - 3x15 GKF DF/CW 75 + CW 75 W	DF	CW75 / 3x15	165	83	180	47	44	75	6500	6500	6500
	SD - 3x15 GKF DF/CW 100 + CW 100 W	DF	CW100 / 3x15	190	85	180	49	47	100	6500	6500	6500
	SD - 3x12,5 GKFI DFH2/CW 50 + CW 50 W	DFH2	CW50 / 3x12,5	125	67	180	51	46	50	5100	5800	6100
	SD - 3x12,5 GKFI DFH2/CW 75 + CW 75 W	DFH2	CW75 / 3x12,5	150	68	180	49	47	75	6500	6500	6500
	SD - 3x12,5 GKFI DFH2/CW 100 + CW 100 W	DFH2	CW100 / 3x12,5	175	70	180	51	49	100	6500	6500	6500
	SD - 3x15 GKFI DFH2/CW 50 + CW 50 W	DFH2	CW50 / 3x15	140	82	180	49	44	50	5100	5800	6100
	SD - 3x15 GKFI DFH2/CW 75 + CW 75 W	DFH2	CW75 / 3x15	165	83	180	47	44	75	6500	6500	6500
	SD - 3x15 GKFI DFH2/CW 100 + CW 100 W	DFH2	CW100 / 3x15	190	85	180	49	47	100	6500	6500	6500
	SD - 3x12,5 DFH2IR/CW 50 + CW 50 W	DFH2IR	CW50 / 3x12,5	125	73	180	50	45	50	5100	5800	6100
	SD - 3x12,5 DFH2IR/CW 75 + CW 75 W	DFH2IR	CW75 / 3x12,5	150	74	180	60	56	75	6500	6500	6500
	SD - 3x12,5 DFH2IR/CW 100 + CW 100 W	DFH2IR	CW100 / 3x12,5	175	76	180	50	48	100	6600	6500	6500

* Valori obținute utilizând software-ul INSUL.

** Este obligatoriu să se utilizeze vată minerală pentru a îndeplini parametrii de izolare acustică

*** Sisteme fără protecție la foc / înălțimea maximă a fost calculată pentru o încărcare distribuită pe suprafața pereților de 150 Pa (vezi Capitolul Informații Tehnice)

PEREȚI STANDARD

Pereți dublu placați cu structură dublă CW & UW
cu vată minerală



Rezistența la foc
EI 90 - EI 120



Protecție la zgomot R_w
60 - 72 dB



Înălțime
4,4 - 6,5 m

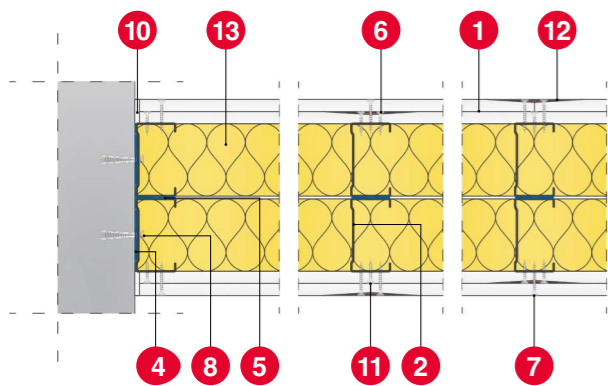


Grosime
155 - 265 mm

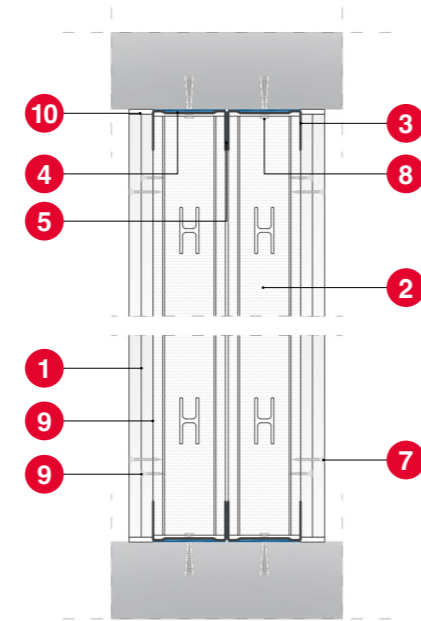


Elementele componente ale peretilor NORGIPS:

1. Plăci din gips carton
2. Profil montant CW
3. Profil de ghidaj UW
4. Bandă de etanșare monoadezivă
5. Bandă de etanșare monoadezivă
6. Șuruburi autofiletante Norgips distanță interax max. 75 cm (primul strat)
7. Șuruburi autofiletante Norgips distanță interax max. 25 cm (al doilea strat)
8. Fixare mecanică min. $\varnothing 6 \times 40$ mm distanță interax max. 80 cm
9. Decupaje pe spatele montanților pentru cabluri
10. Ipsos pentru îmbinări Norgips Super Filler sau Readymix Norgips Extra Finish
11. Bandă pentru finisarea rosturilor
12. Glet gata preparat Norgips Extra Finish Norgips Final Finish sau glet de finisare Norgips Finish
13. Vată minerală



Secțiune longitudinală



Secțiune transversală

Soluții și proprietăți tehnice

Reprezentare grafică	Nume sistem	Tip plăci gips-carton	Tip ansamblu / Grosime plăci [mm]	Grosime [mm]	Greutate [kg/m ²]	Rezistența la foc EI/REI [min.]	Izolare acustică (pentru interax de 600 mm a profilelor CW)	Vată minerală Grosime [mm] (opțional)	Înălțime maximă interax 600 mm distanța dintre profile	Înălțime maximă interax 400 mm distanța dintre profile	Înălțime maximă interax 300 mm distanța dintre profile	
	SD - Perete standard 2x12,5 - Nr. de straturi [mm] GKF DF - Denumire placă gips-carton CW 100 - Lățime profil [mm] 2xCW 100 - Structură dublă 2xW - 2xVată minerală											
	SD - 2x12,5 GKB Plus A/2xCW 50 2xW	A	2xCW50 / 2x12,5	155	38	90	60	57	2x50	4400	5000	5600
	SD - 2x12,5 GKB Plus A/2xCW 75 2xW	A	2xCW75 / 2x12,5	205	40	90	62	58	2x75	6000	6500	6500
	SD - 2x12,5 GKB Plus A/2xCW 100 2xW	A	2xCW100 / 2x12,5	255	43	90	63	60	2x100	6500	6500	6500
	SD - 2x12,5 GKBI Plus H2/2xCW 50 2xW	H2	2xCW50 / 2x12,5	155	40	90	60	57	2x50	4400	5000	5600
	SD - 2x12,5 GKBI Plus H2/2xCW 75 2xW	H2	2xCW75 / 2x12,5	205	42	90	62	58	2x75	6000	6500	6500
	SD - 2x12,5 GKBI Plus H2/2xCW 100 2xW	H2	2xCW100 / 2x12,5	255	45	90	63	60	2x100	6500	6500	6500
	SD - 2x12,5 GKF DF/2xCW 50 2xW	DF	2xCW50 / 2x12,5	155	50	120	60	57	2x50	4400	5100	5700
	SD - 2x12,5 GKF DF/2xCW 75 2xW	DF	2xCW75 / 2x12,5	205	52	120	62	58	2x75	6100	6500	6500
	SD - 2x12,5 GKF DF/2xCW 100 2xW	DF	2xCW100 / 2x12,5	255	55	120	63	60	2x100	6500	6500	6500
	SD - 2x15 GKF DF/2xCW 50 2xW	DF	2xCW50 / 2x15	165	60	120	60	57	2x50	4400	5100	5700
	SD - 2x15 GKF DF/2xCW 75 2xW	DF	2xCW75 / 2x15	215	62	120	62	58	2x75	6100	6500	6500
	SD - 2x15 GKF DF/CW 100 2xW	DF	2xCW100 / 2x15	265	65	120	63	60	2x100	6500	6500	6500
	SD - 2x12,5 GKFI DFH2/2xCW 50 2xW	DFH2	2xCW50 / 2x12,5	155	50	120	60	57	2x50	4400	5100	5700
	SD - 2x12,5 GKFI DFH2/2xCW 75 2xW	DFH2	2xCW75 / 2x12,5	205	52	120	62	58	2x75	6100	6500	6500
	SD - 2x12,5 GKFI DFH2/2xCW 100 2xW	DFH2	2xCW100 / 2x12,5	255	55	120	63	60	2x100	6500	6500	6500
	SD - 2x15 GKFI DFH2/2xCW 50 2xW	DFH2	2xCW50 / 2x15	165	60	120	60	57	2x50	4400	5100	5700
	SD - 2x15 GKFI DFH2/2xCW 75 2xW	DFH2	2xCW75 / 2x15	215	62	120	62	58	2x75	6100	6500	6500
	SD - 2x15 GKFI DFH2/CW 100 2xW	DFH2	2xCW100 / 2x15	265	65	120	63	60	2x100	6500	6500	6500
	SD - 2x12,5 ACO A/2xCW 50 2xW	A (Acoustic)	2xCW50 / 2x12,5	155	46	60	67	63	2x50	4400	5000	5600
	SD - 2x12,5 ACO A/2xCW 75 2xW	A (Acoustic)	2xCW75 / 2x12,5	205	48	60	71	68	2x75	6000	6500	6500
	SD - 2x12,5 ACO A/2xCW 100 2xW	A (Acoustic)	2xCW100 / 2x12,5	255	51	60	72	69	2x100	6800	6500	6500
	SD - 2x12,5 DFH2IR/2xCW 50 2xW	DFH2IR	2xCW50 / 2x12,5	155	54	120	70	67	2x50	4400	5100	5700
	SD - 2x12,5 DFH2IR/2xCW 75 2xW	DFH2IR	2xCW75 / 2x12,5	205	56	120	72	70	2x75	6000	6500	6500
	SD - 2x12,5 DFH2IR/CW 100 2xW	DFH2IR	2xCW100 / 2x12,5	255	59	120	72	69	2x100	6800	6500	6500

* Este obligatoriu să se utilizeze vată minerală pentru a îndeplini parametrii de izolare acustică

PEREȚI STANDARD

Pereți dublu placați cu structură dublă ranforsată
CW & UW cu vată minerală

Soluții și proprietăți tehnice



Rezistența la foc
EI 90 - EI 120



Protecție la zgomot R_w
57 - 68 dB



Înălțime
5,1 - 6,5 m

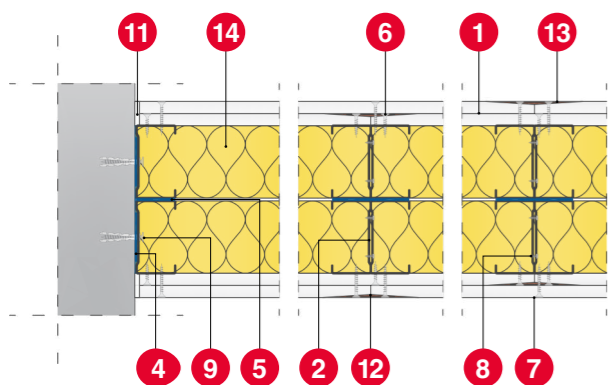


Grosime
155 - 265 mm

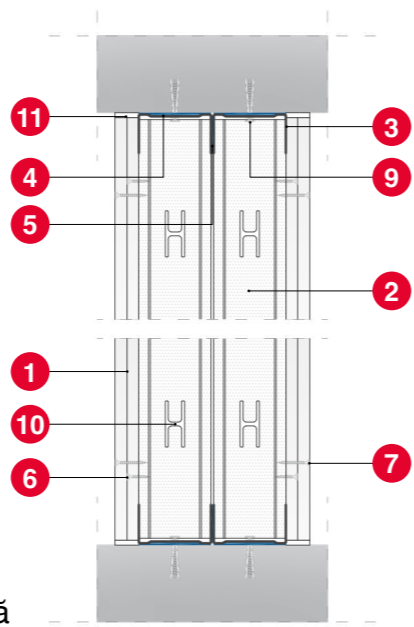


Elementele componente ale pereților NORGIPS:

1. Plăci din gips carton
2. Profil montant CW
3. Profil de ghidaj UW
4. Bandă de etanșare monoadezivă
5. Bandă de etanșare monoadezivă Norgips
6. Norgips Șuruburi autofiletante Norgips distanță interax max. 75 cm (first board layer)
7. Șuruburi autofiletante Norgips distanță interax max. 25 cm (second board layer)
8. Șuruburi autoperforante 4,2x13 mm Norgips - interax max. 50 cm
9. Fixare mecanică min. $\varnothing 6 \times 40$ mm distanță interax max. 80 cm
10. Decupaje pe spatele montanților pentru cabluri
11. Ipsos pentru îmbinări Norgips Super Filler sau Readymix Norgips Extra Finish
12. Bandă pentru finisarea rosturilor
13. Glet gata preparate Norgips Extra Finish, Norgips Final Finish sau glet de finisare Norgips Finish
14. Vată minerală

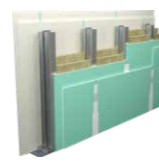
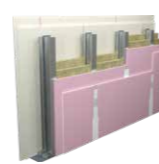
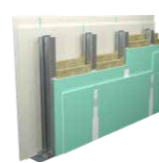


Secțiune longitudinală



Secțiune transversală

Reprezentare grafică



Nume sistem	Tip plăci gips-carton	Tip ansamblu / Grosime plăci [mm]	Grosime [mm]	Greutate [kg/m ²]	Rezistența la foc EI / REI [min.]	Izolare acustică (pentru interax de 600 mm a profilelor CW)*		Vată minerală Grosime [mm] (optional)**	Înălțime maximă interax 600 mm distanța dintre profile	Înălțime maximă interax 400 mm distanța dintre profile	Înălțime maximă interax 300 mm distanța dintre profile
						R_w [dB]	R_{A1} [dB]				
SD - Perete standard 2x12,5 - Nr. de straturi [mm] GKF DF - Denumire placă gips-carton CW 100 - Lățime profil [mm] 2xCW 100 - Structură ranforsată dublă CW+CW - Structură ranforsată 2xW - 2xVată minerală											
SD - 2x12,5 GKB Plus A/2xCW 50 + CW 50 2xW	A	2xCW50 / 2x12,5	155	38	90	58	55	2x50	5100	5800	6000
SD - 2x12,5 GKB Plus A/2xCW 75 + CW 75 2xW	A	2xCW75 / 2x12,5	205	40	90	59	55	2x75	6500	6500	6500
SD - 2x12,5 GKB Plus A/2xCW 100 + CW 100 2xW	A	2xCW100 / 2x12,5	255	43	90	59	56	2x100	6500	6500	6500
SD - 2x12,5 GKBI Plus H2/2xCW 50 + CW 50 2xW	H2	2xCW50 / 2x12,5	155	40	90	58	55	2x50	5100	5800	6000
SD - 2x12,5 GKBI Plus H2/2xCW 75 + CW 75 2xW	H2	2xCW75 / 2x12,5	205	42	90	59	55	2x75	6500	6500	6500
SD - 2x12,5 GKBI Plus H2/2xCW 100 + CW 100 2xW	H2	2xCW100 / 2x12,5	255	45	90	59	56	2x100	6500	6500	6500
SD - 2x12,5 GKF DF/2xCW 50 + CW 50 2xW	DF	2xCW50 / 2x12,5	155	50	120	57	54	2x50	5100	5800	6100
SD - 2x12,5 GKF DF/2xCW 75 + CW 75 2xW	DF	2xCW75 / 2x12,5	205	52	120	58	54	2x75	6100	6500	6500
SD - 2x12,5 GKF DF/2xCW 100 + CW 100 2xW	DF	2xCW100 / 2x12,5	255	55	120	58	55	2x100	6500	6500	6500
SD - 2x15 GKF DF/2xCW 50 + CW 50 2xW	DF	2xCW50 / 2x15	165	60	120	57	54	2x50	5100	5800	6100
SD - 2x15 GKF DF/2xCW 75 + CW 75 2xW	DF	2xCW75 / 2x15	215	62	120	58	54	2x75	6100	6500	6500
SD - 2x15 GKF DF/CW 100 + CW 100 2xW	DF	2xCW100 / 2x15	265	65	120	58	55	2x100	6500	6500	6500
SD - 2x12,5 GKFI DFH2/2xCW 50 + CW 50 2xW	DFH2	2xCW50 / 2x12,5	155	50	120	57	54	2x50	5100	5800	6100
SD - 2x12,5 GKFI DFH2/2xCW 75 + CW 75 2xW	DFH2	2xCW75 / 2x12,5	205	52	120	58	54	2x75	6100	6500	6500
SD - 2x12,5 GKFI DFH2/2xCW 100 + CW 100 2xW	DFH2	2xCW100 / 2x12,5	255	55	120	58	55	2x100	6500	6500	6500
SD - 2x15 GKFI DFH2/2xCW 50 + CW 50 2xW	DFH2	2xCW50 / 2x15	165	60	120	57	54	2x50	5100	5800	6100
SD - 2x15 GKFI DFH2/2xCW 75 + CW 75 2xW	DFH2	2xCW75 / 2x15	215	62	120	58	54	2x75	6100	6500	6500
SD - 2x15 GKFI DFH2/CW 100 + CW 100 2xW	DFH2	2xCW100 / 2x15	265	65	120	58	55	2x100	6500	6500	6500
SD - 2x12,5 ACO A/2xCW 50 + CW 50 2xW	A (Acoustic)	2xCW50 / 2x12,5	155	46	60	65	61	2x50	5100	5800	6000
SD - 2x12,5 ACO A/2xCW 75 + CW 75 2xW	A (Acoustic)	2xCW75 / 2x12,5	205	48	60	68	65	2x75	6500	6500	6500
SD - 2x12,5 ACO A/2xCW 100 + CW 100 2xW	A (Acoustic)	2xCW100 / 2x12,5	255	51	60	68	65	2x100	6500	6500	6500
SD - 2x12,5 DFH2IR/2xCW 50 + CW 50 2xW	DFH2IR	2xCW50 / 2x12,5	155	54	120	66	63	2x50	5100	5800	6100
SD - 2x12,5 DFH2IR/2xCW 75 + CW 75 2xW	DFH2IR	2xCW75 / 2x12,5	205	56	120	67	65	2x75	6100	6500	6500
SD - 2x12,5 DFH2IR/CW 100 + CW 100 2xW	DFH2IR	2xCW100 / 2x12,5	255	59	120	66	63	2x100	6500	6500	6500

* Valori obținute utilizând software-ul INSUL.

** Este obligatoriu să se utilizeze vată minerală pentru a îndeplini parametrii de izolare acustică

PEREȚI STANDARD

Pereți triplu placați cu structură dublă CW & UW
cu vată minerală

Soluții și proprietăți tehnice



Rezistența la foc
EI 180



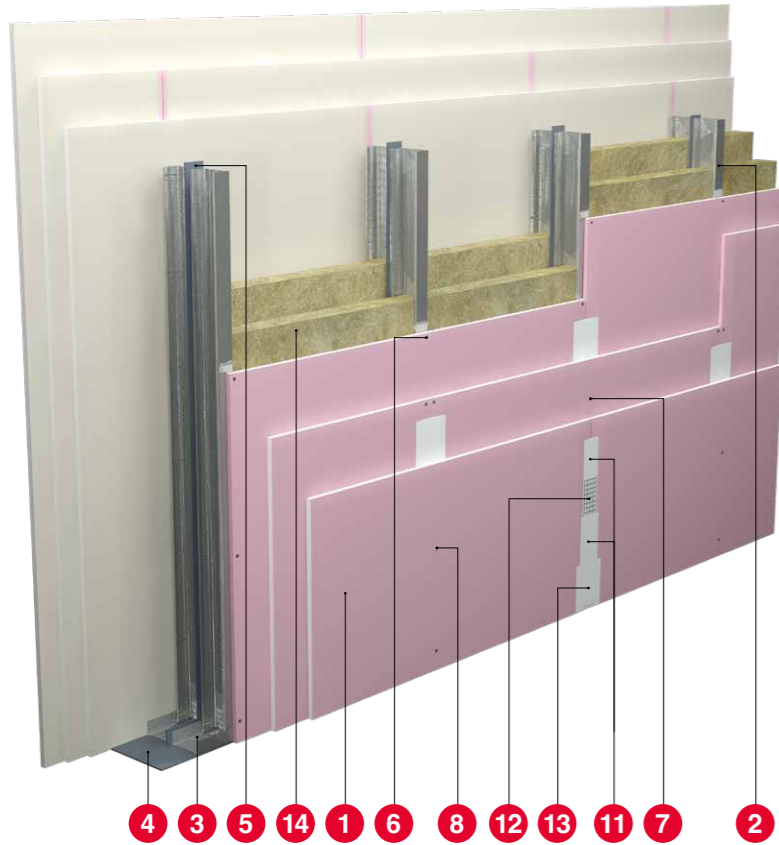
Protecție la zgomot R_w
60 - 72 dB



Înălțime
4,6 - 6,5 m



Grosime
175 - 275 mm

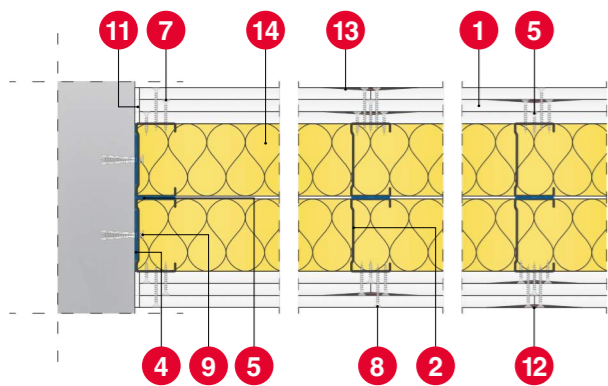


Elementele componente ale pereților NORGIPS:

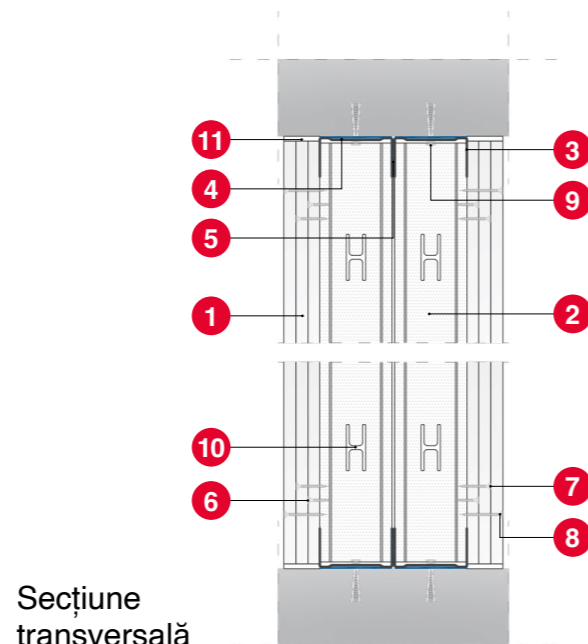
1. Plăci din gips carton
2. Profil montant CW
3. Profil de ghidaj UW
4. Bandă de etanșare monoadezivă
5. Bandă de etanșare monoadezivă Norgips
6. Șuruburi autofiletante Norgips distanță interax max. 75 cm (primul strat)
7. Șuruburi autofiletante Norgips distanță interax max. 50 cm (al doilea strat)
8. Șuruburi autofiletante Norgips distanță interax max. 25 cm (al treilea strat)
9. Fixare mecanică min. $\varnothing 6 \times 40$ mm distanță interax max. 80 cm
10. Decupaje pe spatele montanților pentru cabluri
11. Ipsos pentru îmbinări Norgips Super Filler sau Readymix Norgips Extra Finish
12. Bandă pentru finisarea rosturilor
13. Glet gata preparat Norgips Extra Finish Norgips Final Finish sau glet de finisare Norgips Finish
14. Wată minerală

Reprezentare grafică	Nume sistem	Tip plăci gips-carton	Tip ansamblu / Grosime plăci [mm]	Grosime [mm]	Greutate [kg/m ²]	Rezistența la foc EI / REI [min.]	Izolare acustică (pentru interax de 600 mm a profilelor CW)	R_w [dB]	R_{A1} [dB]	Vată minerală Grosime [mm] (opțional)	Înălțime maximă interax 600 mm distanța dintre profile	Înălțime maximă interax 400 mm distanța dintre profile	Înălțime maximă interax 300 mm distanța dintre profile
	SD - Perete standard 2x12,5 - Nr. de straturi [mm] GKF DF - Denumire placă gips-carton CW 100 - Lățime profil [mm] 2xCW 100 - Structură dublă 2xW - 2Wată minerală	DF	2xCW50 / 3x12,5	180	71	180	60	57	2x50	4600	5100	6100	
	SD - 3x12,5 GKF DF/2xCW 75 2xW	DF	2xCW75 / 3x12,5	230	73	180	62	58	2x75	6500	6500	6500	
	SD - 3x12,5 GKF DF/2xCW 100 2xW	DF	2xCW100 / 3x12,5	280	76	180	63	60	2x100	6500	6500	6500	
	SD - 3x12,5 GKF DFH2/2xCW 50 2xW	DFH2	2xCW50 / 3x12,5	180	71	180	60	57	2x50	4600	5100	6100	
	SD - 3x12,5 GKF DFH2/2xCW 75 2xW	DFH2	2xCW75 / 3x12,5	230	73	180	62	58	2x75	6500	6500	6500	
	SD - 3x12,5 GKF DFH2/2xCW 100 2xW	DFH2	2xCW100 / 3x12,5	280	76	180	63	60	2x100	6500	6500	6500	
	SD - 3x12,5 DFH2IR/2xCW 50 2xW	DFH2IR	2xCW50 / 3x12,5	180	77	180	70	67	2x50	4600	5100	6100	
	SD - 3x12,5 DFH2IR/2xCW 75 2xW	DFH2IR	2xCW75 / 3x12,5	230	79	180	72	70	2x75	6500	6500	6500	
	SD - 3x12,5 DFH2IR/2xCW 100 2xW	DFH2IR	2xCW100 / 3x12,5	280	82	180	72	69	2x100	6500	6500	6500	

* Wată minerală is obligatory when acoustic parameters of the solution are required



Secțiune longitudinală



Secțiune transversală

PEREȚI STANDARD

Pereți triplu placați cu structură dublă ranforsată
CW & UW cu vată minerală

Soluții și proprietăți tehnice



Rezistența la foc
EI 180



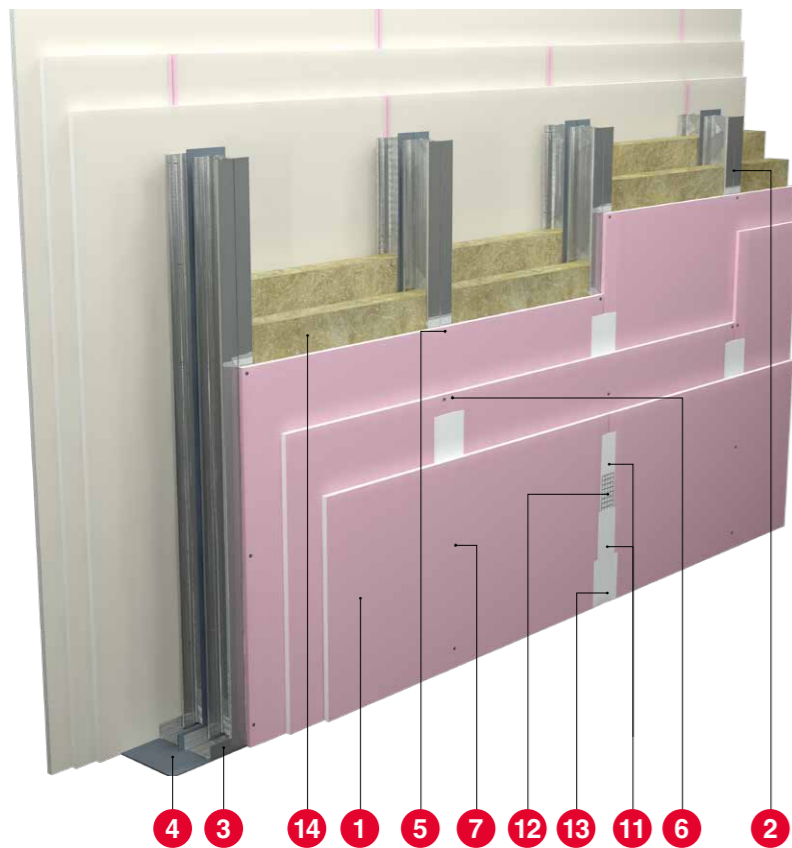
Protecție la zgomot R_w
56 - 66 dB



Înălțime
5,3 - 6,5 m

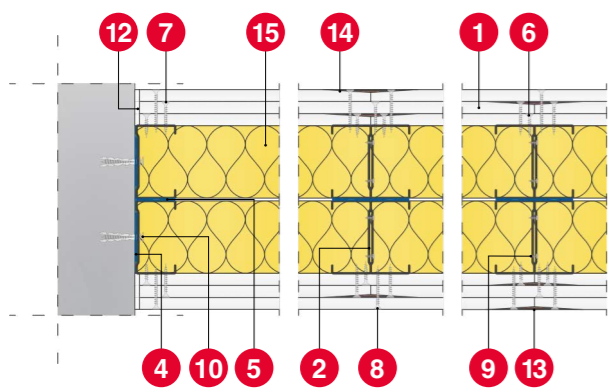


Grosime
175 - 275 mm

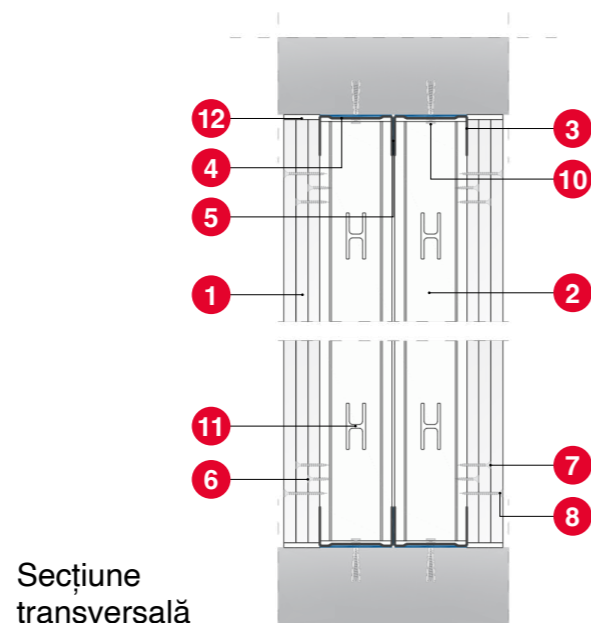


Elementele componente ale pereților NORGIPS:

1. Plăci din gips carton
2. Profil montant CW
3. Profil de ghidaj UW
4. Bandă de etanșare monoadezivă Norgips
5. Bandă de etanșare monoadezivă Norgips width 50 mm
6. Șuruburi autofiletante Norgips – distanță interax max 75 cm (primul strat)
7. Șuruburi autofiletante Norgips – distanță interax max 50 cm (al doilea strat)
8. Șuruburi autofiletante Norgips - distanță interax max. 25 cm (al treilea strat)
9. Șuruburi autoperforante 4,2x13 mm Norgips – interax max. 50 cm
10. Fixare mecanică min. $\varnothing 6 \times 40$ mm distanță interax max. 80 cm
11. Decupaje pe spatele montanților pentru cabluri
12. Ipsos pentru îmbinări Norgips Super Filler sau Readymix Norgips Extra Finish
13. Bandă pentru finisarea rosturilor
14. Glet gata preparat Norgips Extra Finish Norgips Finish Norgips Final Finish sau glet de finisare
15. Vată minerală



Secțiune longitudinală



Secțiune transversală

Reprezentare grafică	Nume sistem	Tip plăci gips-carton	Tip ansamblu / Grosime plăci [mm]	Grosime [mm]	Greutate [kg/m ²]	Rezistența la foc EI / REI [min.]	Izolare acustică (pentru interax de 600 mm a profilelor CW)*		Vată minerală Grosime [mm] (opțional)**	Înălțime maximă interax 600 mm distanța dintre profile	Înălțime maximă interax 400 mm distanța dintre profile	Înălțime maximă interax 300 mm distanța dintre profile
							R_w [dB]	R_{A1} [dB]				
	SD - 3x12,5 GKF DF/2xCW 50 + CW 50 2xW	DF	2xCW50 / 3x12,5	180	71	180	56	53	2x50	5300	6100	6400
	SD - 3x12,5 GKF DF/2xCW 75 + CW 75 2xW	DF	2xCW75 / 3x12,5	230	73	180	57	53	2x75	6500	6500	6500
	SD - 3x12,5 GKF DF/2xCW 100 + CW 100 2xW	DF	2xCW100 / 3x12,5	280	76	180	57	54	2x100	6500	6500	6500
	SD - 3x12,5 GKFI DFH2/2xCW 50 + CW 50 2xW	DFH2	2xCW50 / 3x12,5	180	71	180	56	53	2x50	5300	6100	6400
	SD - 3x12,5 GKFI DFH2/2xCW 75 + CW 75 2xW	DFH2	2xCW75 / 3x12,5	230	73	180	57	53	2x75	6500	6500	6500
	SD - 3x12,5 GKFI DFH2/2x- CW 100 + CW 100 2xW	DFH2	2xCW100 / 3x12,5	280	76	180	57	54	2x100	6500	6500	6500
	SD - 3x12,5 DFH2IR/2xCW 50 + CW 50 2xW	DFH2IR	2xCW50 / 3x12,5	180	77	180	65	62	2x50	5300	6100	6400
	SD - 3x12,5 DFH2IR/2xCW 75 + CW 75 2xW	DFH2IR	2xCW75 / 3x12,5	230	79	180	66	64	2x75	6500	6500	6500
	SD - 3x12,5 DFH2IR/2xCW 100 + CW 100 2xW	DFH2IR	2xCW100 / 2x15	280	82	180	65	62	2x100	6500	6500	6500

* Valori obținute utilizând software-ul INSUL.

** Este obligatoriu să se utilizeze vată minerală pentru a îndeplini parametrii de izolare acustică

PEREȚI TIP DUO

Pereți dublu placați mixt cu structură CW & UW
cu vată minerală



Rezistența la foc
EI 60 - EI 90



Protecție la zgomot R_w
51 - 72 dB



Înălțime
4,2 - 6,5 m

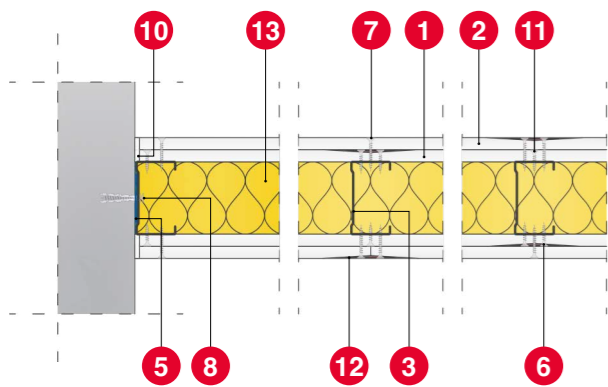


Grosime
100 - 255 mm

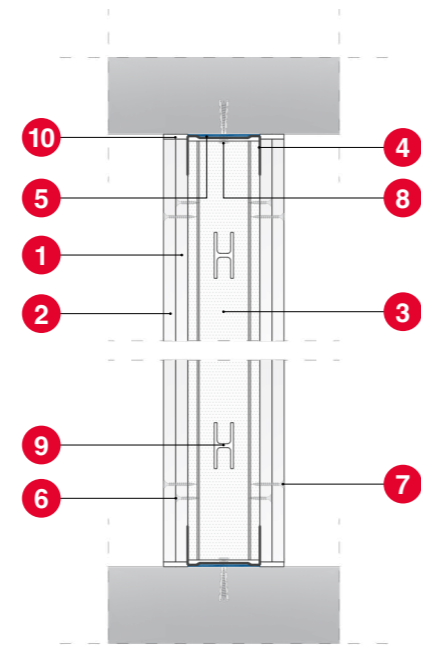


Elementele componente ale pereților NORGIPS:

1. Plăci din gips-carton Norgips S GKB de tip A
2. Plăci din gips-carton Norgips S de tip DF
3. Profil montant CW
4. Profil de ghidaj UW
5. Bandă de etanșare monoadezivă Norgips
6. Șuruburi autofiletante Norgips – distanță interax max 75 cm (primul strat)
7. Șuruburi autofiletante Norgips – distanță interax max. 25 cm (al doilea strat)
8. Fixare mecanică min. $\varnothing 6 \times 40$ mm distanță interax max. 80 cm
9. Decupaje pe spatele montanților pentru cabluri
10. Ipsos pentru îmbinări Norgips Super Filler sau Readymix Norgips Extra Finish
11. Bandă pentru finisarea rosturilor
12. Glet gata preparat Norgips Extra Finish Norgips Finish Norgips Final Finish sau glet de finisare
13. Vată minerală



Secțiune longitudinală



Secțiune transversală

Soluții și proprietăți tehnice

Reprezentare grafică	Nume sistem	Tip plăci gips-carton	Tip ansamblu / Grosime plăci [mm]	Grosime [mm]	Greutate [kg/m ²]	Rezistența la foc EI / REI [min.]	Izolare acustică (pentru interax de 600 mm a profilelor CW)		Vată minerală Grosime [mm]	Înălțime maximă interax 600 mm distanța dintre profile
							R_w [dB]	R_{A1} [dB]		
	SD - 2x12,5 GKB A+ ACO A/CW 50 W	A+Acoustic A	CW50 / 2x12,5	100	38	60	51	47	50	4200
	SD - 2x12,5 GKB A+ACO A/CW 75 W	A+Acoustic A	CW75 / 2x12,5	125	39	60	54	52	75	5800
	SD - 2x12,5 GKB A+ACO A/CW 100 W	A+Acoustic A	CW100 / 2x12,5	150	41	60	57	54	100	6500
	SD - 2x12,5 GKB A+GKF DF/CW 50 W	A+DF	CW50 / 2x12,5	100	42	90	51	47	50	3000
	SD - 2x12,5 GKB A+GKF DF/CW 75 W	A+DF	CW75 / 2x12,5	125	47	90	54	52	75	4000
	SD - 2x12,5 GKB A+GKF DF/CW 100 W	A+DF	CW100 / 2x12,5	150	49	90	57	54	100	4000
	SD - 2x12,5 GKB A+DFH2IR/CW 50 W	A+DFH2IR	CW50 / 2x12,5	100	43	90	54	49	50	3000
	SD - 2x12,5 GKB A+DFH2IR/CW 75 W	A+DFH2IR	CW75 / 2x12,5	125	43	90	56	54	75	4000
	SD - 2x12,5 GKB A+DFH2IR/CW 100 W	A+DFH2IR	CW100 / 2x12,5	150	45	90	58	56	100	4000
	SD - 2x12,5 GKB A+ACO A/2xCW 50 2xW	A+Acoustic A	2xCW50 / 2x12,5	155	42	60	65	62	2x50	4400
	SD - 2x12,5 GKB A+ACO A/2xCW 75 2xW	A+Acoustic A	2xCW75 / 2x12,5	205	44	60	67	63	2x75	6000
	SD - 2x12,5 GKB A+ACO A/2xCW 100 2xW	A+Acoustic A	2xCW100 / 2x12,5	255	47	60	69	66	2x100	6500
	SD - 2x12,5 GKB A+GKF DF/2xCW 50 2xW	A+DF	2xCW50 / 2x12,5	155	45	90	65	62	2x50	3000
	SD - 2x12,5 GKB A+GKF DF/2xCW 75 2xW	A+DF	2xCW75 / 2x12,5	205	47	90	67	63	2x75	3000
	SD - 2x12,5 GKB A+GKF DF/2xCW 100 2xW	A+DF	2xCW100 / 2x12,5	255	50	90	69	66	2x100	3000
	SD - 2x12,5 GKB A+DFH2IR/2xCW 50 2xW	A+DFH2IR	2xCW50 / 2x12,5	155	45	60	68	65	2x50	4400
	SD - 2x12,5 GKB A+DFH2IR/2xCW 75 2xW	A+DFH2IR	2xCW75 / 2x12,5	205	47	60	71	68	2x75	6000
	SD - 2x12,5 GKB A+DFH2IR/2xCW 100 2xW	A+DFH2IR	2xCW100 / 2x12,5	255	50	60	72	70	2x100	6500

PEREȚI TIP DUO CU PROTECȚIE LA UMIDITATE

Pereți dublu placați mixt pentru încăperi cu umiditate relativă ridicată

Soluții și proprietăți tehnice



Rezistența la foc
EI 15 - EI 60



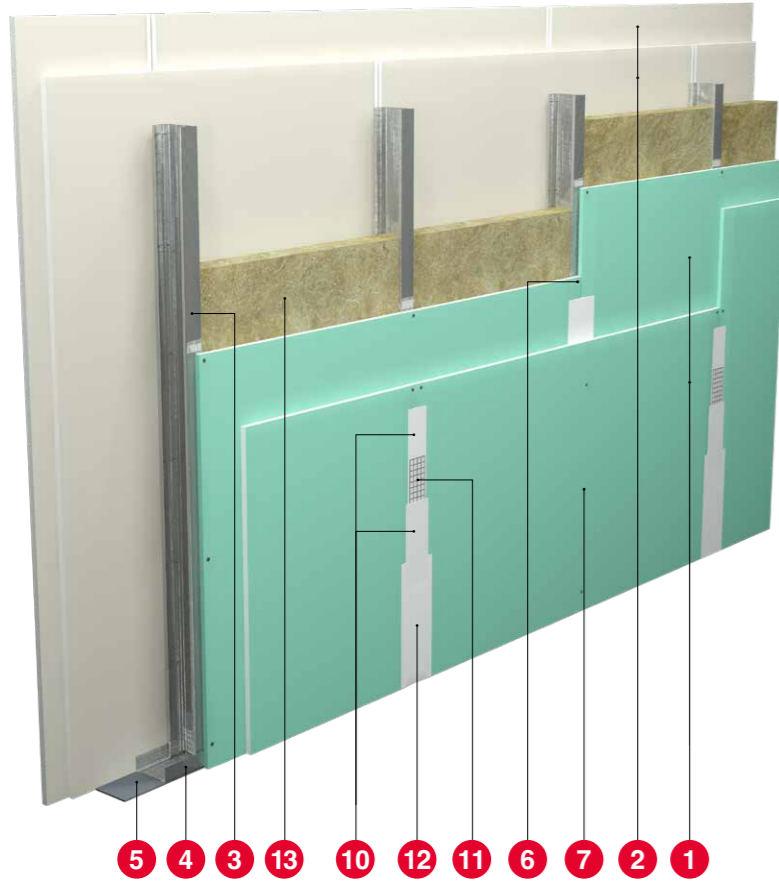
Protecție la zgomot R_w
38 - 63 dB



Înălțime
3,3 - 6,5 m

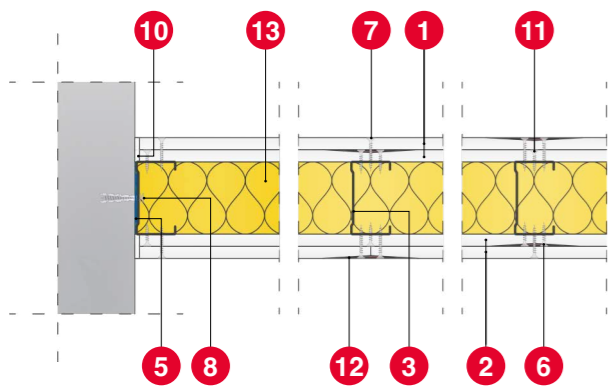


Grosime
75 - 400 mm

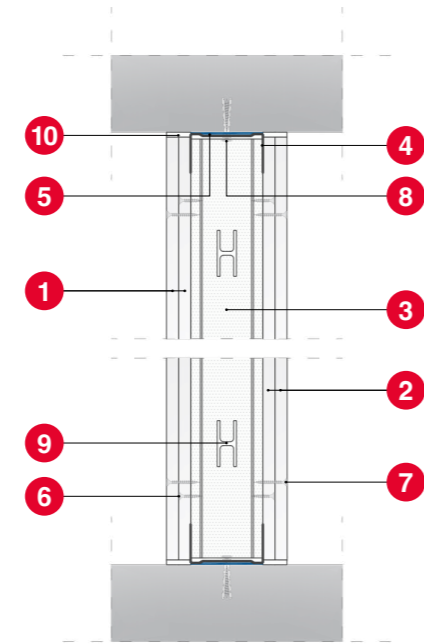


Elementele componente ale peretilor NORGIPS:

1. Plăci din gips-carton Norgips S GKBI de tip H2
2. Plăci din gips-carton Norgips S GKB de tip A
3. Profil montant CW
4. Profil de ghidaj UW
5. Bandă de etanșare
6. Șuruburi autofiletante Norgips – distanță interax max 75 cm (primul strat)
7. Șuruburi autofiletante Norgips – distanță interax max. 25 cm (al doilea strat)
8. Fixare min. $\varnothing 6 \times 40$ mm distanță interax max. 80 cm
9. Decupaje pe spatele montanților pentru cabluri
10. Ipsos pentru îmbinări Norgips Super sau Readymix Norgips Extra Finish
11. Bandă pentru finisarea rosturilor
12. Glet gata preparat Norgips Extra Finish Norgips Final Finish sau glet de finisare Norgips Finish
13. Vată minerală



Secțiune longitudinală



Secțiune transversală

Reprezentare grafică	Nume sistem	Tip plăci gips-carton	Tip ansamblu / Grosime plăci [mm]	Grosime [mm]	Greutate [kg/m ²]	Rezistența la foc EI /REI [min.]	Izolare acustică (pentru interax de 600 mm a profilelor CW)		Vată minerală Grosime [mm]	Înălțime maximă interax 600 mm distanța dintre profile
	SD – Perete standard 2x12,5 – Nr. de straturi [mm] GKB A – Denumire placă gips-carton placă + placă – Sistem tip DUO CW 100 – Lățime profil [mm] 2xCW 100 – Structură dublă W – Vată minerală						R_w [dB]	R_{A1} [dB]		
	SD – 1x12,5 GKB A+GKBI H2/CW 50 W	A+H2	CW50 / 1x12,5	75	20	15	38	33	50	3300
	SD – 1x12,5 GKB A+GKBI H2/CW 75 W	A+H2	CW75 / 1x12,5	100	21	15	42	36	75	4400
	SD – 1x12,5 GKB A+GKBI H2/CW 100 W	A+H2	CW100 / 1x12,5	125	22	15	45	41	100	5800
	SD – 2x12,5 GKB A+GKBI H2/CW 50 W	A+H2	CW50 / 2x12,5	100	42	60	49	42	50	4200
	SD – 2x12,5 GKB A+GKBI H2/CW 75 W	A+H2	CW75 / 2x12,5	125	47	60	51	47	75	5800
	SD – 2x12,5 GKB A+GKBI H2/CW 100 W	A+H2	CW100 / 2x12,5	150	49	60	52	50	100	6500
	SD – 2x12,5 GKB A+GKBI H2/2xCW 50 2xW	A+H2	2xCW50 / 2x12,5	155	45	60	60	57	2x50	4400
	SD – 2x12,5 GKB A+GKBI H2/2xCW 75 2xW	A+H2	2xCW75 / 2x12,5	205	47	60	62	58	2x75	6000
	SD – 2x12,5 GKB A+GKBI H2/2xCW 100 2xW	A+H2	2xCW100 / 2x12,5	255	50	60	63	60	2x100	6500
	SDI – 2x12,5 GKB A+GKBI H2/2xCW 50 W	A+H2	2xCW50 / 2x12,5	300	41	60	55	52	50	4800
	SDI – 2x12,5 GKB A+GKBI H2/2xCW 75 W	A+H2	2xCW75 / 2x12,5	350	43	60	55	51	75	6500
	SDI – 2x12,5 GKB A+GKBI H2/2xCW 100 W	A+H2	2xCW100 / 2x12,5	400	46	60	55	53	100	6500



Vedere a peretelui din încăperea cu umiditate relativă ridicată (ex: baie, bucătărie, etc)



Vedere a peretelui din încăperea cu funcțiune standard

PEREȚI DE INSTALAȚII

Pereți dublu placați cu structură dublă CW & UW
cu vată minerală

Soluții și proprietăți tehnice



Rezistența la foc
EI 90 - EI 120



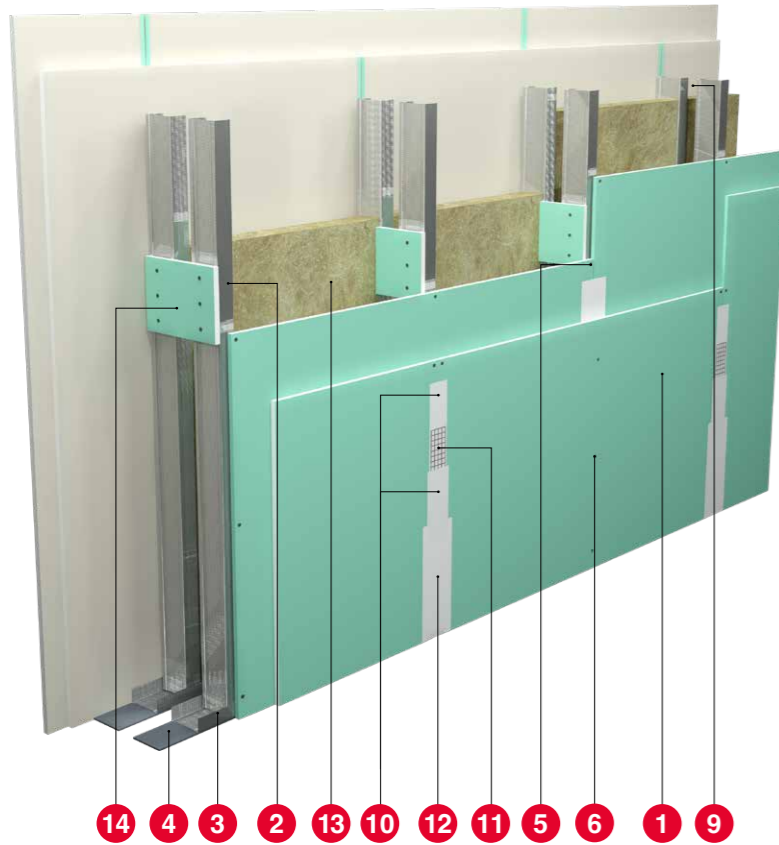
Protecție la zgomot R_w
55 - 61 dB



Înălțime
4,8 - 6,5 m

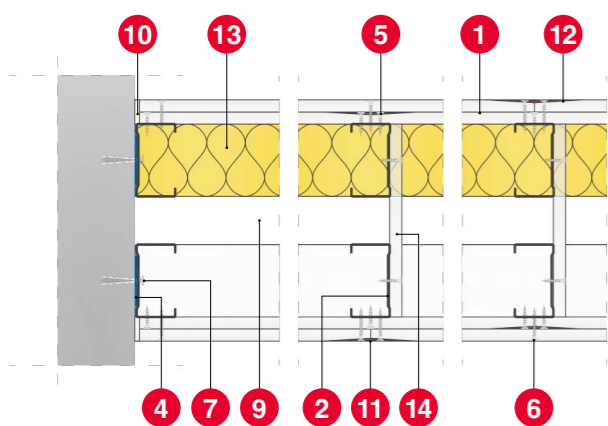


Grosime
300 - 410 mm

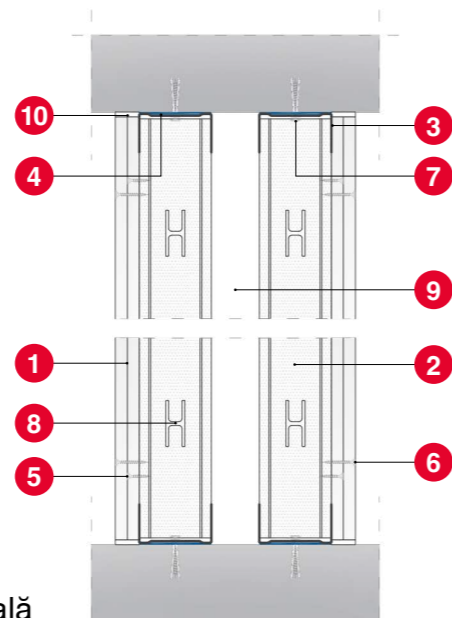


Elementele componente ale pereților NORGIPS:

1. Plăci din gips-carton
2. Profil montant CW
3. Profil de ghidaj UW
4. Bandă de etanșare
5. Șuruburi autofiletante Norgips – distanță interax max 75 cm (primul strat)
6. Șuruburi autofiletante Norgips – distanță interax max. 25 cm (al doilea strat)
7. Fixare min. $\varnothing 6 \times 40$ mm distanță interax max. 80 cm
8. Decupaje pe spatele montanților pentru cabluri
9. Spațiu interior pentru înglobarea de instalații
10. Ipsos pentru îmbinări Norgips Super sau Readymix Norgips Extra Finish
11. Bandă pentru finisarea rosturilor
12. Glet gata preparat Norgips Extra Finish Norgips Final Finish sau glet de finisare Norgips Finish
13. Wată minerală
14. Ștraifuri de placă din gips-carton (30 cm înălțime) minim 2, dispuse la 1/3 din înălțimea totală a peretelui, fixate cu șase șuruburi autofiletante 3,5x25 mm



Secțiune longitudinală



Secțiune transversală

Reprezentare grafică	Nume sistem	Tip plăci gips-carton	Tip ansamblu / Grosime plăci [mm]	Grosime [mm]	Greutate [kg/m ²]	Rezistența la foc EI / REI [min.]	Izolare acustică (pentru interax de 600 mm a profilelor CW)		Vată minerală Grosime [mm] (opțional)*	Înălțime maximă interax 600 mm distanța dintre profile	Înălțime maximă interax 400 mm distanța dintre profile	Înălțime maximă interax 300 mm distanța dintre profile
							R_w [dB]	R_{A1} [dB]				
	SDI – 2x12,5 GKB Plus A/2xCW 50 W	A	2xCW50 / 2x12,5	300	39	90	55	52	50	4800	5600	6300
	SDI – 2x12,5 GKB Plus A/2xCW 75 W	A	2xCW75 / 2x12,5	350	41	90	55	51	75	6500	6500	6500
	SDI – 2x12,5 GKB Plus A/2xCW 100 W	A	2xCW100 / 2x12,5	400	44	90	55	53	100	6500	6500	6500
	SDI – 2x12,5 GKBI Plus H2/2xCW 50 W	H2	2xCW50 / 2x12,5	300	41	90	55	52	50	4800	5600	6300
	SDI – 2x12,5 GKBI Plus H2/2xCW 75 W	H2	2xCW75 / 2x12,5	350	43	90	55	51	75	6500	6500	6500
	SDI – 2x12,5 GKBI Plus H2/2xCW 100 W	H2	2xCW100 / 2x12,5	400	46	90	55	53	100	6500	6500	6500
	SDI – 2x12,5 GKF DF/2xCW 50 W	DF	2xCW50 / 2x12,5	300	51	120	55	52	50	4900	5600	6300
	SDI – 2x12,5 GKF DF/2xCW 75 W	DF	2xCW75 / 2x12,5	350	53	120	55	51	75	6500	6500	6500
	SDI – 2x12,5 GKF DF/2xCW 100 W	DF	2xCW100 / 2x12,5	400	56	120	55	53	100	6500	6500	6500
	SDI – 2x15 GKF DF/2xCW 50 W	DF	2xCW50 / 2x15	310	61	120	55	52	50	4900	5600	6300
	SDI – 2x15 GKF DF/2xCW 75 W	DF	2xCW75 / 2x15	360	63	120	55	51	75	6500	6500	6500
	SDI – 2x15 GKF DF/2xCW 100 W	DF	2xCW100 / 2x15	410	66	120	55	53	100	6500	6500	6500
	SDI – 2x12,5 GKFI DFH2/2xCW 50 W	DFH2	2xCW50 / 2x12,5	300	51	120	55	52	50	4900	5600	6300
	SDI – 2x12,5 GKFI DFH2/2xCW 75 W	DFH2	2xCW75 / 2x12,5	350	53	120	55	51	75	6500	6500	6500
	SDI – 2x12,5 GKFI DFH2/2xCW 100 W	DFH2	2xCW100 / 2x12,5	400	56	120	55	53	100	6500	6500	6500
	SDI – 2x15 GKFI DFH2/2xCW 50 W	DFH2	2xCW50 / 2x15	310	61	120	55	52	50	4900	5600	6300
	SDI – 2x15 GKFI DFH2/2xCW 75 W	DFH2	2xCW75 / 2x15	360	63	120	55	51	75	6500	6500	6500
	SDI – 2x15 GKFI DFH2/2xCW 100 W	DFH2	2xCW100 / 2x15	410	66	120	55	53	100	6500	6500	6500
	SDI – 2x12,5 DFH2IR/2xCW 50 W	DFH2IR	2xCW50 / 2x12,5	300	55	120	56	54	50	4900	5600	6300
	SDI – 2x12,5 DFH2IR/2xCW 75 W	DFH2IR	2xCW75 / 2x12,5	350	57	120	61	59	75	6500	6500	6500
	SDI – 2x12,5 DFH2IR/2xCW 100 W	DFH2IR	2xCW100 / 2x12,5	400	60	120	59	57	100	6500	6500	6500

* Este obligatoriu să se utilizeze wată minerală pentru a îndeplini parametrii de izolare acustică

PEREȚI DE INSTALAȚII

Pereți triplu placați cu structură dublă CW & UW
cu vată minerală

Soluții și proprietăți tehnice



Rezistența la foc
EI 180



Protecție la zgomot R_w
55 - 61 dB



Înălțime
5,1 - 6,5 m

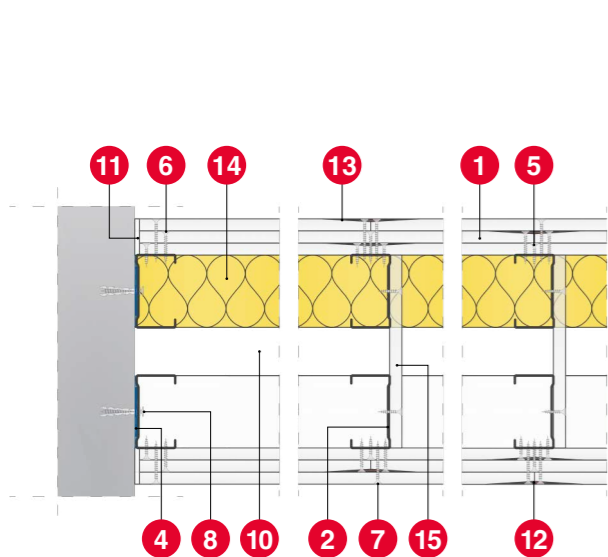


Grosime
325 - 425 mm

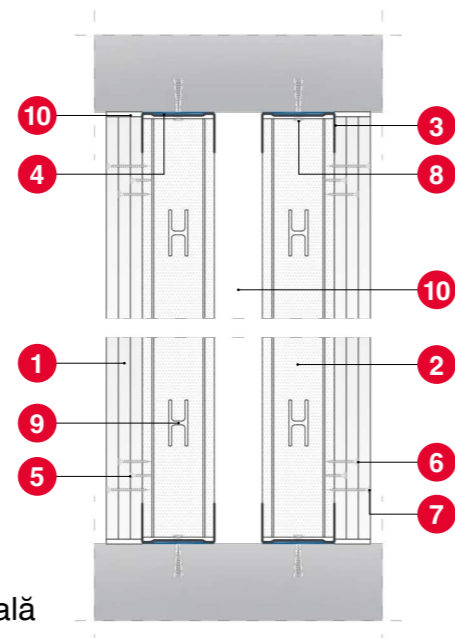


Elementele componente ale pereților NORGIPS:

1. Plăci din gips carton
2. Profil montant CW
3. Profil de ghidaj UW
4. Bandă de etanșare monoadezivă
5. Șuruburi autofiletante Norgips – distanță interax max. 75 cm (primul strat)
6. Șuruburi autofiletante Norgips – distanță interax max. 50 cm (al doilea strat)
7. Șuruburi autofiletante Norgips – distanță interax max. 25 cm (al treilea strat)
8. Fixare mecanică min. $\varnothing 6 \times 40$ mm distanță interax max. 80 cm
9. Decupaje pe spatele montanților pentru cabluri
10. Spațiu interior pentru înglobarea de instalații
11. Ipsos pentru îmbinări Norgips Super Filler sau Readymix Norgips Extra Finish
12. Bandă pentru finisarea rosturilor
13. Glet gata preparat Norgips Extra Finish Norgips Final Finish sau glet de finisare Norgips Finish
14. Vată minerală
15. Ștraifuri de placă din gips carton (30 cm înălțime), minim 2, dispuse la 1/3 din înălțimea totală a peretelui, fixate cu șase șuruburi autofiletante 3,5x25 mm



Secțiune longitudinală



Secțiune transversală

Reprezentare grafică	Nume sistem	Tip plăci gips-carton	Tip ansamblu / Grosime plăci [mm]	Grosime [mm]	Greutate [kg/m ²]	Rezistența la foc EI / REI [min.]	Izolare acustică (pentru interax de 600 mm a profilelor CW)	Vată minerală Grosime [mm] (opțional)*	Înălțime maximă interax 600 mm distanța dintre profile	Înălțime maximă interax 400 mm distanța dintre profile	Înălțime maximă interax 300 mm distanța dintre profile	
	SDI – Perete de instalații 2x12,5 – Nr. de straturi [mm] GKF DF – Denumire placă gips-carton CW 100 – Lățime profil [mm] 2xCW 100 – structură dublă W – Vată minerală											
	SDI – 3x12,5 GKF DF/2xCW 50 W	DF	2xCW50 / 3x12,5	325	71	180	55	52	50	5100	5600	6500
	SDI – 3x12,5 GKF DF/2xCW 75 W	DF	2xCW75 / 3x12,5	375	73	180	55	51	75	6500	6500	6500
	SDI – 3x12,5 GKF DF/2xCW 100 W	DF	2xCW100 / 3x12,5	425	76	180	55	53	100	6500	6500	6500
	SDI – 3x12,5 GKFI DFH2/2xCW 50 W	DFH2	2xCW50 / 3x12,5	325	71	180	55	52	50	5100	5600	6500
	SDI – 3x12,5 GKFI DFH2/2xCW 75 W	DFH2	2xCW75 / 3x12,5	375	73	180	55	51	75	6500	6500	6500
	SDI – 3x12,5 GKFI DFH2/2xCW 100 W	DFH2	2xCW100 / 3x12,5	425	76	180	55	53	100	6500	6500	6500
	SDI – 3x12,5 DFH2IR/2xCW 50 W	DFH2IR	2xCW50 / 3x12,5	325	77	180	56	54	50	5100	5600	6500
	SDI – 3x12,5 DFH2IR/2xCW 75 W	DFH2IR	2xCW75 / 3x12,5	375	79	180	61	59	75	6500	6500	6500
	SDI – 3x12,5 DFH2IR/2xCW 100 W	DFH2IR	2xCW100 / 3x12,5	425	82	180	59	57	100	6500	6500	6500

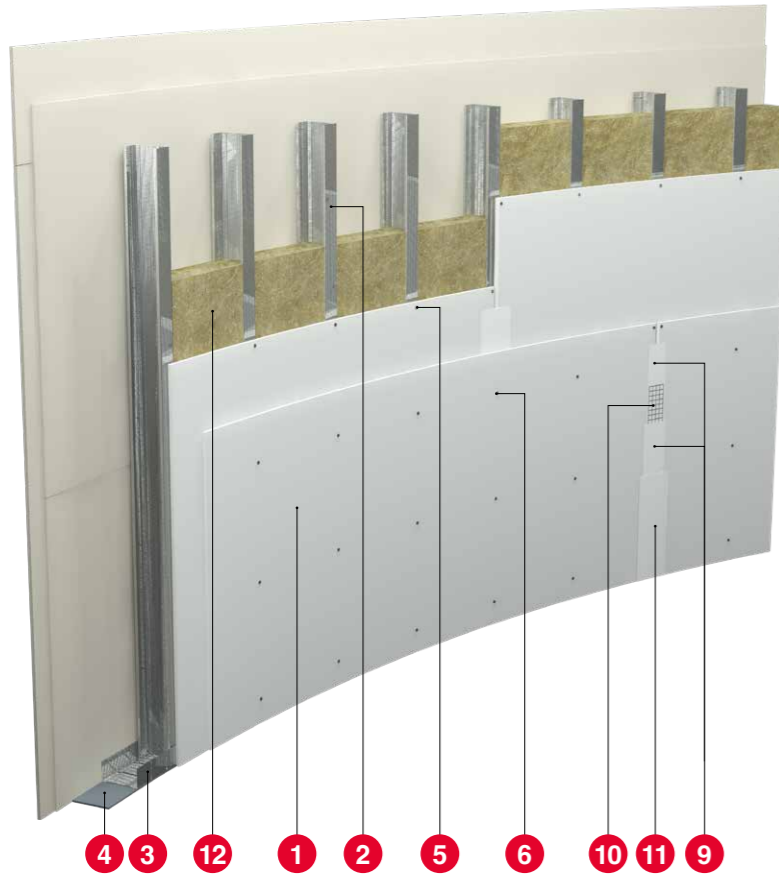
* Este obligatoriu să se utilizeze vată minerală pentru a îndeplini parametrii de izolare acustică

PEREȚI CURBI

Pereți dublu placați cu structură simplă CW & U
cu vată minerală

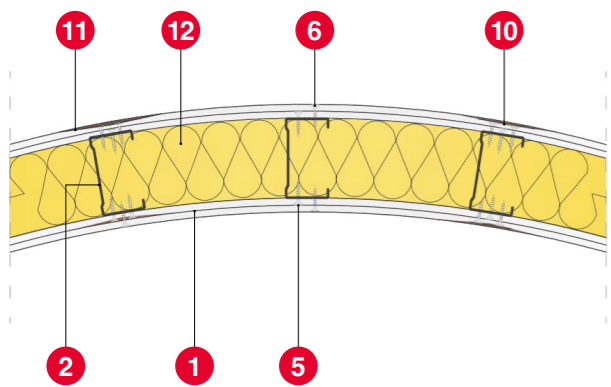
Înălțime
4 - 4,5 m

Grosime
76 - 101 mm

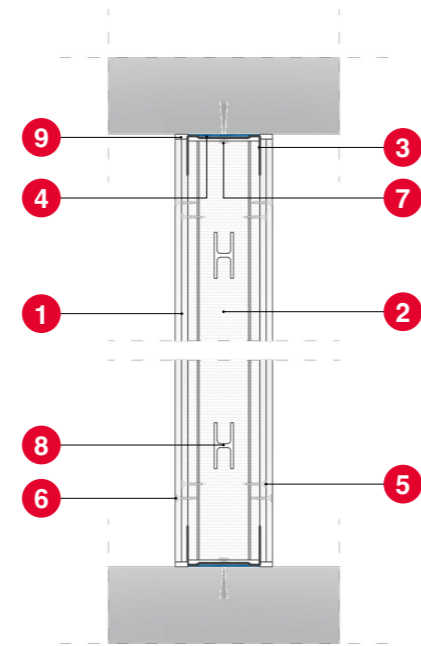


Elementele componente ale pereților NORGIPS:

1. Plăci din gips-carton Norgips S Norflex
2. Profil montant CW
3. Profil de ghidaj U
4. Bandă de etanșare monoadezivă
5. Șuruburi autofiletante Norgips – distanță interax max 75 cm (primul strat)
6. Șuruburi autofiletante Norgips – distanță interax max. 25 cm (al doilea strat)
7. Fixare min. $\varnothing 6 \times 40$ mm distanță interax max. 80 cm
8. Decupaje pe spatele montanților pentru cabluri
9. Ipsos pentru îmbinări Norgips Super Filler sau Readymix Norgips Extra Finish
10. Bandă pentru finisarea rosturilor
11. Glet gata preparat Norgips Extra Finish Norgips Final Finish sau glet de finisare Norgips Finish
12. Wată minerală



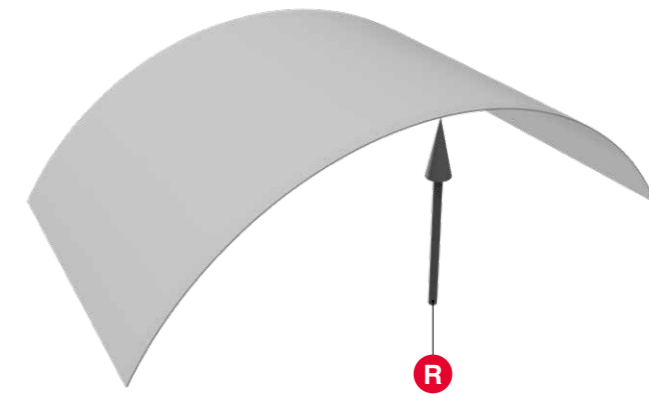
Secțiune longitudinală



Secțiune transversală

Soluții și proprietăți tehnice

Reprezentare grafică	Nume sistem SDK – Perete curb 2x6,5 – Nr. de straturi [mm] GKB A – Denumire placă gips-carton CW 75 – Lățime profil [mm] W – Wată minerală	Tip plăci gips-carton	Tip ansamblu / Grosime plăci [mm]	Interax profile [mm]	Grosime [mm]	Greutate [kg/m ²]	Rezistența la foc EI / REI [min.]	Izolare acustică (pentru interax de 600 mm a profilelor CW) R _w [dB] R _{A1} [dB]		Vată minerală Grosime [mm] (opțional)	Înălțime maximă [mm]
	SDK – 2x6,5 GKB A/CW 50 (W)	A	CW50 / 2x6,5	400	76	25	–	–	–	50	4000
	SDK – 2x6,5 GKB A/CW 75 (W)	A	CW75 / 2x6,5	400	101	26	–	–	–	70	4500



R – Raza minima de curbură a plăcii Norflex pe direcție longitudinală este 100 cm

PEREȚI ÎNALȚI

Dublu placați cu structură ranforsată CW & UW



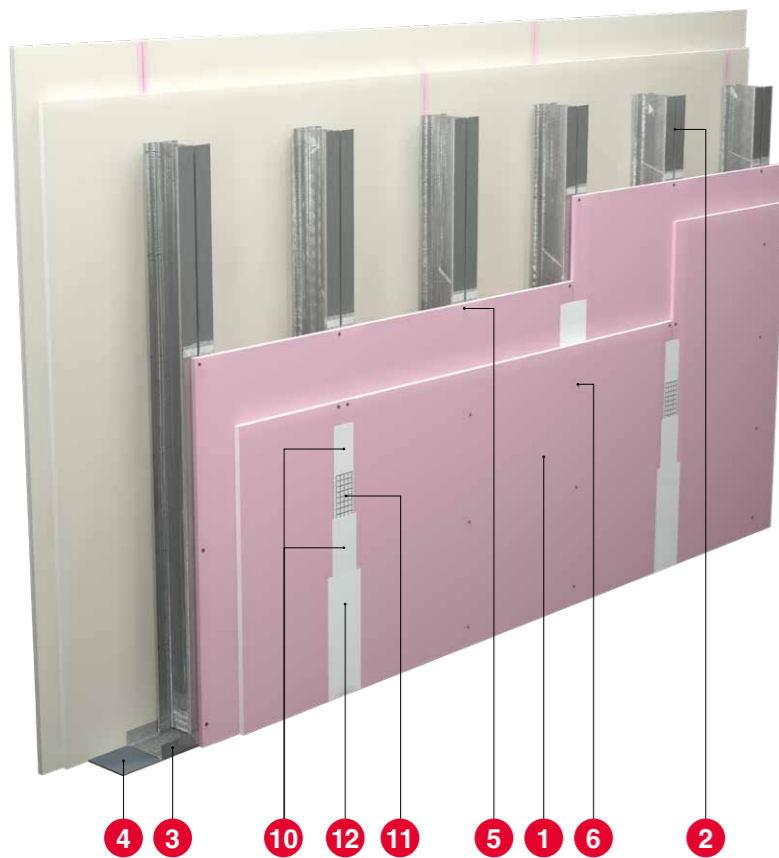
Rezistența la foc
EI 30 - EI 60



Înălțime
7,7 - 10,2 m



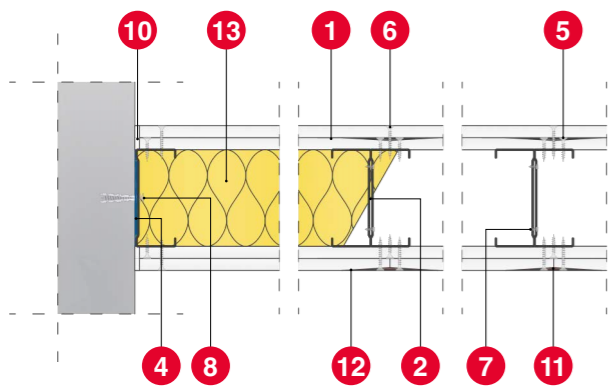
Grosime
150 mm



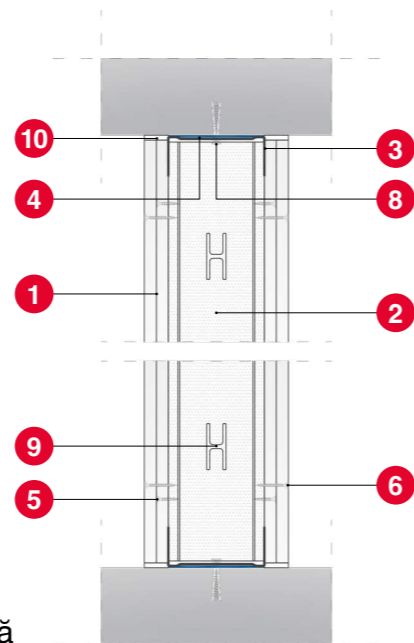
Elementele componente ale peretilor NORGIPS:

1. Plăci din gips carton
2. Profil montant CW
3. Profil de ghidaj UW*
4. Bandă de etanșare monoadezivă
5. Șuruburi autofiletante Norgips – distanță interax max. 75 cm (primul strat)
6. Șuruburi autofiletante Norgips – distanță interax max. 25 cm (al doilea strat)
7. Șuruburi autopercutante 4,2x13 mm Norgips – interax max. 50 cm
8. Fixare mecanică min. $\varnothing 6 \times 40$ mm distanță interax max. 80 cm
9. Decupaje pe spatele montanților pentru cabluri
10. Ipsos pentru îmbinări Norgips Super Filler sau Readymix Norgips Extra Finish
11. Bandă pentru finisarea rosturilor
12. Glet gata preparat Norgips Extra Finish Norgips Final Finish sau glet de finisare Norgips Finish
13. Vată minerală

* racordarea peretelui la tavan trebuie să se realizeze folosind un profil special de tip "U" (ex. U100/100, U100/120, 100/140), selectat în conformitate cu documentația privind protecția la foc



Secțiune longitudinală



Secțiune transversală

Soluții și proprietăți tehnice

Reprezentare grafică	Nume sistem	Tip plăci gips-carton	Grosime plăci [mm]	Tip profil montant	Interax profile [mm]	Grosime [mm]	Greutate [kg/m ²]	Rezistența la foc EI/REI [min.]	Izolare acustică (pentru interax de 600 mm a profilelor CW)	Vată minerală Grosime [mm] (opțional)	Înălțime maximă [mm]
	SDW – 2x12,5 GKB A+GKF DF/CW100/400 (W)	A + DF	2 x 12,5	CW 100	400	150	38	30	-	100	7700
	SDW – 2x12,5 GKB A+GKF DF/CW100/300 (W)	A + DF	2 x 12,5	CW 100	300	150	41	30	-	100	9000
	SDW – 2x12,5 GKB A+GKF DF/CW100+CW100/600 (W)	A + DF	2 x 12,5	CW 100 +CW 100	600	150	41	30	-	100	7300
	SDW – 2x12,5 GKB A+GKF DF/CW 100+CW100/400 (W)	A + DF	2 x 12,5	CW 100 +CW 100	400	150	44	30	-	100	8400
	SDW – 2x12,5 GKB A+GKF DF/CW 100+CW100/300 (W)	A + DF	2 x 12,5	CW 100 +CW 100	300	150	47	30	-	100	10200
	SDW – 2x12,5 GKF DF/CW100/300 (W)	DF	2 x 12,5	CW 100	300	150	47	60	-	100	9000
	SDW – 2x12,5 GKF DF/CW100+CW100/600 (W)	DF	2 x 12,5	CW 100 +CW 100	600	150	47	60	-	100	9000
	SDW – 2x12,5 GKF DF/CW 100+CW100/400 (W)	DF	2 x 12,5	CW 100 +CW 100	400	150	50	60	-	100	10000
	SDW – 2x12,5 GKFI DFH2/CW100/300 (W)	DFH2	2 x 12,5	CW 100	300	150	47	60	-	100	9000
	SDW – 2x12,5 GKFI DFH2/CW 100+CW100/600 (W)	DFH2	2 x 12,5	CW 100 +CW 100	600	150	47	60	-	100	9000
	SDW – 2x12,5 GKFI DFH2/CW 100+CW100/400 (W)	DFH2	2 x 12,5	CW 100 +CW 100	400	150	50	60	-	100	10000
	SDW – 2x12,5 DFH2IR/CW100/300 (W)	DFH2IR	2 x 12,5	CW 100	300	150	51	60	-	100	9000
	SDW – 2x12,5 DFH2IR/CW 100+CW100/600 (W)	DFH2IR	2 x 12,5	CW 100 +CW 100	600	150	51	60	-	100	9000
	SDW – 2x12,5 DFH2IR/CW 100+CW100/400 (W)	DFH2IR	2 x 12,5	CW 100 +CW 100	400	150	50	60	-	100	10000

PEREȚI ÎNALȚI

Triplu placați cu structură ranforsată CW & UW



Rezistența la foc
EI 120



Înălțime
9 - 11 m



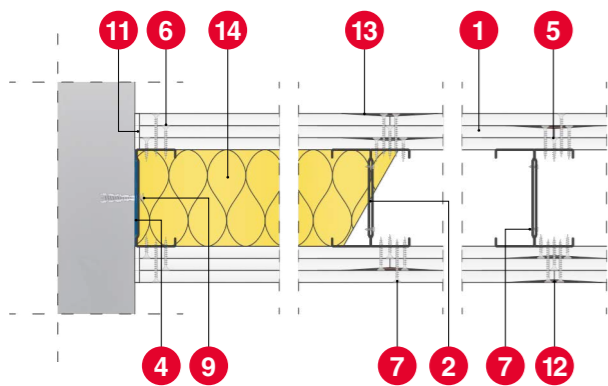
Grosime
175 - 190 mm



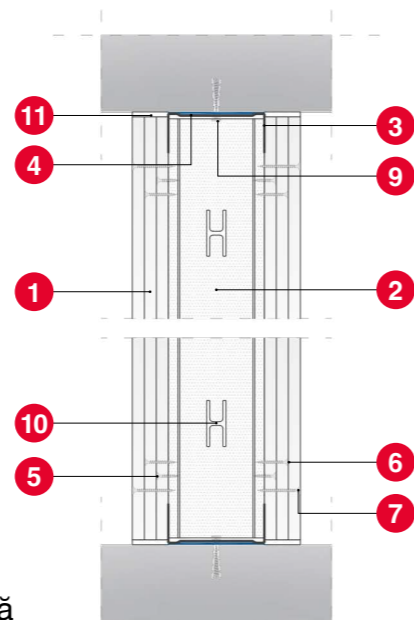
Elementele componente ale pereților NORGIPS:

1. Plăci din gips carton
2. Profil montant CW
3. Profil de ghidaj UW*
4. Bandă de etanșare monoadezivă
5. Șuruburi autofiletante Norgips – distanță interax max. 75 cm (primul strat)
6. Șuruburi autofiletante Norgips – distanță interax max. 50 cm (al doilea strat)
7. Șuruburi autofiletante Norgips – distanță interax max. 25 cm (al treilea strat)
8. Șuruburi autopercorante 4,2x13 mm Norgips – interax max. 50 cm
9. Fixare mecanică min. $\varnothing 6 \times 40$ mm distanță interax max. 80 cm
10. Decupaje pe spatele montanților pentru cabluri
11. Ipsos pentru îmbinări Norgips Super Filler sau Readymix Norgips Extra Finish
12. Bandă pentru finisarea rosturilor
13. Glet gata preparat Norgips Extra Finish Norgips Final Finish sau glet de finisare Norgips Finish
14. Vată minerală

* racordarea peretelui la tavan trebuie să se realizeze folosind un profil special de tip "U" (ex. U100/100, U100/120, 100/140), selectat în conformitate cu documentația privind protecția la foc



Secțiune longitudinală



Secțiune transversală

Soluții și proprietăți tehnice

Reprezentare grafică	Nume sistem	Tip plăci gips-carton	Grosime plăci [mm]	Tip profil montant	Interax profile [mm]	Grosime [mm]	Greutate [kg/m ²]	Rezistența la foc EI/REI [min.]	Izolare acustică (pentru interax de 600 mm a profilelor CW)	Vată minerală Grosime [mm] (optional)	Înălțime maximă [mm]
	SDW – 3x12,5 GKF DF/CW100/300 (W)	DF	3 x 12,5	CW 100	300	175	68	120	-	100	9000
	SDW – 3x12,5 GKF DF/CW100+CW100/600 (W)	DF	3 x 12,5	CW 100 +CW 100	600	175	68	120	-	100	9000
	SDW – 3x12,5 GKF DF/CW100+CW100/400 (W)	DF	3 x 12,5	CW 100 +CW 100	400	175	71	120	-	100	10000
	SDW – 3x15 GKF DF/CW100/300 (W)	DF	3 x 15	CW 100	300	190	83	120	-	100	10000
	SDW – 3x15 GKF DF/CW100+CW100/600 (W)	DF	3 x 15	CW 100 +CW 100	600	190	83	120	-	100	10000
	SDW – 3x15 GKF DF/CW100+CW100/400 (W)	DF	3 x 15	CW 100 +CW 100	400	190	86	120	-	100	11000
	SDW – 3x12,5 GKFI DFH2/CW100/300 (W)	DFH2	3 x 12,5	CW 100	300	175	68	120	-	100	9000
	SDW – 3x12,5 GKFI DFH2/CW100+CW100/600 (W)	DFH2	3 x 12,5	CW 100 +CW 100	600	175	68	120	-	100	9000
	SDW – 3x12,5 GKFI DFH2/CW100+CW100/400 (W)	DFH2	3 x 12,5	CW 100 +CW 100	400	175	71	120	-	100	10000
	SDW – 3x15 GKFI DFH2/CW100/300 (W)	DFH2	3 x 15	CW 100	300	190	83	120	-	100	10000
	SDW – 3x15 GKFI DFH2/CW100+CW100/600 (W)	DFH2	3 x 15	CW 100 +CW 100	600	190	83	120	-	100	10000
	SDW – 3x15 GKFI DFH2/CW100+CW100/400 (W)	DFH2	3 x 15	CW 100 +CW 100	400	190	86	120	-	100	11000
	SDW – 3x12,5 DFH2IR/CW100/300 (W)	DFH2IR	3 x 12,5	CW 100	300	175	74	120	-	100	9000
	SDW – 3x12,5 DFH2IR/CW100+CW100/600 (W)	DFH2IR	3 x 12,5	CW 100 +CW 100	600	175	74	120	-	100	9000
	SDW – 3x12,5 DFH2IR/CW100+CW100/400 (W)	DFH2IR	3 x 12,5	CW 100 +CW 100	400	175	77	120	-	100	10000

Plăci din gips-carton Norgips utilizate în sistemele de pereți de compartimentare

Denumire	Tip (ISO EN520)	Grosime [mm]	Greutate [kg/m ²]	Caracteristici	Denumire comercială
Norgips S GKB	A	12,5	7,1	standard	GKB A
Norgips GKB Plus*	A	12,5	7,3	standard	GKB A
Norgips S GKBI	H2	12,5	7,6	protecție la umiditate	GKBI H2
Norgips GKBI Plus*	H2	12,5	7,6	protecție la umiditate	GKBI H2
Norgips GKF	DF	12,5	10,1	rezistență sporită la foc	GKF DF
Norgips GKF	DF	15	14,0	rezistență sporită la foc	GKF DF
Norgips GKFI	DFH2	12,5	10,1	rezistență sporită la foc și protecție la umiditate	GKFI DFH2
Norgips GKFI	DFH2	15	14,0	rezistență sporită la foc și protecție la umiditate	GKFI DFH2
Norgips Acoustic	A	12,5	9,0	confort acustic sporit	ACO A
Norgips Acoustic Super	DFH2IR	12,5	11,7	Confort acustic sporit, protecție la umiditate și rezistență sporită la foc	DFH2IR

* În pereții de compartimentare Norgips, plăcile din gips-carton de tip A și H2 pot fi utilizate interschimbabil. În acest caz, parametrii declarați ai sistemului vor rămâne neschimbați, doar greutatea de ansamblu a sistemului se va modifica, în funcție de tipul de placă selectat.

Profilele folosite pentru realizarea structurii

Profilele CW și UW sunt realizate din oțel galvanizat ambutisat la rece (grosime nominală: 0,55 mm sau 0,6 mm)

	Profil NORGIPS	Profil NORGIPS SUPER
Rezistență la întindere prin încovoiere [N/mm ²]	285	285
Clasă de reacție la foc	A1	A1
Marca oțelului	DX51D	DX51D
Grosime [mm]	0,55 / 0,6	0,6
Acoperire anticorozivă	Z140	Z275
Clasă de coroziune	C1, C2	C3

Fixarea plăcilor din gips-carton în structura metalică

La fixarea plăcilor din gips-carton în structura metalică realizată din profile CW & UW se va avea în vedere ca lungimea șuruburilor să fie cu 10 mm mai mare decât grosimea totală a plăcilor instalate.

Verificați secțiunea dedicată șuruburilor de mai jos:

Grosimea plăcilor din gips carton [mm]	Tip șurub
1x12,5	3,5x25 mm
1x15	3,5x25 mm
2x12,5	3,5x25 mm + 3,5x35 mm
2x15	3,5x25 mm + 3,5x45 mm
3x12,5	3,5x25 mm + 3,5x35 mm + 3,5x55 mm
3x15	3,5x25 mm + 3,5x45 mm + 3,5x55 mm



Înălțimea maximă a pereților

Pentru determinarea înălțimii maxime a pereților de compartimentare Norgips s-au considerat ca ipoteze de calcul încărcări liniare aplicate suprafeței pereților. Încărcările aplicate pe suprafața peretelui reprezintă diferențele de presiune de la ambele capete ale peretelui. Încărcările se încadrează în următoarele clase de valori:

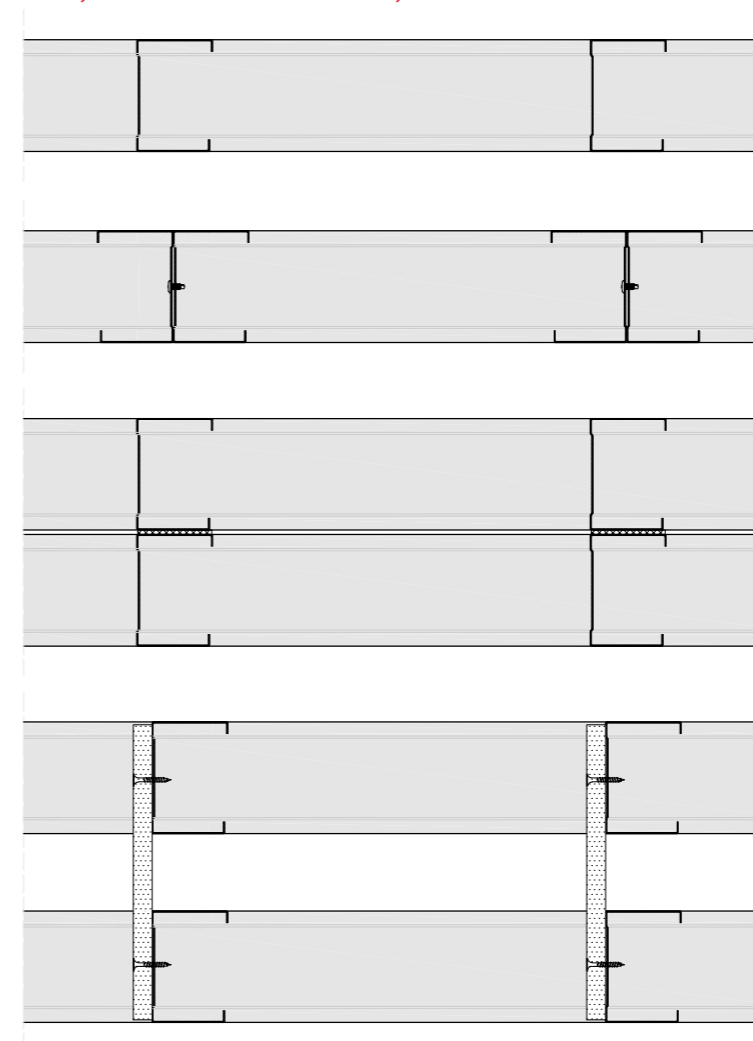
- până la 150 Pa
- între 150 și 200 Pa
- între 200 și 250 Pa

Încărcările liniare aplicate suprafeței pereților reflectă efectul adus de gradul de ocupare a încăperilor pereților de compartimentare. Încărcările se clasifică:

- între 1 și 500 N / m – pereți de compartimentare executați în încăperi cu grad de ocupare mic, cum ar fi camere de apartamente, hoteluri, birouri, spitale și altele similare
- între 2 și 1000 N / m – pereți de compartimentare executați în încăperi cu grad de ocupare mare, cum ar fi săli de conferință, săli de clasă, săli de lectură și altele similare

Deformația maximă admisă a pereților este de H/350 (H – înălțimea peretelui).

Înălțimea maximă a pereților – tipuri de structuri metalice



Structură simplă CW,
ex. SD-1 x g-k CW50

Structură ranforsată CW+CW,
ex. SD-1 x g-k CW50+CW50

Structură dublă 2xCW,
ex. SD-1 x g-k 2xCW50

Perete de instalații – Profile montant CW conectate cu ștrafuri de plăci din gips-carton, 30 cm înălțime (minim 2, la fiecare 1/3 din înălțimea totală a peretelui)

Where:

SD – Perete standard

g-k – placă din gips-carton

2 x g-k – Nr. straturi din gips-carton

Înălțimea maximă a pereților** – tabel centralizator valori [m]

Structură simplă și dublă CW&UW	Interax profile [mm]	Presiuni de calcul [Pa]			Încărcări liniare [N/m]	
		150	200	250	500	1000
		SD-1 x g-k CW50	600	3,36	3,05	2,83
SD-1 x g-k CW50	400	4,10	3,72	3,45	4,10	3,45
SD-1 x g-k CW50	300	4,83	4,39	4,08	4,83	4,08
SD-1 x g-k CW75	600	4,45	4,05	3,76	4,45	3,76
SD-1 x g-k CW75	400	5,07	4,60	4,27	5,07	4,27
SD-1 x g-k CW75	300	5,68	5,16	4,79	5,68	4,79
SD-1 x g-k CW100	600	5,83	5,30	4,92	5,83	4,92
SD-1 x g-k CW100	400	6,26	5,69	5,28	6,26	5,28
SD-1 x g-k CW100	300	6,69	6,08	5,64	6,69	5,64
SD-2 x g-k CW50	600	4,22	3,84	3,56	4,22	3,56
SD-2 x g-k CW50	400	4,86	4,41	4,10	4,86	4,10
SD-2 x g-k CW50	300	5,49	4,99	4,63	5,49	4,63
SD-2 x g-k CW75	600	5,83	5,30	4,92	5,83	4,92
SD-2 x g-k CW75	400	7,00	6,36	5,90	7,00	5,90
SD-2 x g-k CW75	300	8,16	7,42	6,89	8,16	6,89
SD-2 x g-k CW100	600	6,48	5,89	5,47	6,48	5,47
SD-2 x g-k CW100	400	7,78	7,07	6,56	7,78	6,56
SD-2 x g-k CW100	300	9,08	8,25	7,66	9,08	7,66
SD-3 x g-k CW50	600	4,44	4,03	3,74	4,44	3,74
SD-3 x g-k CW50	400	4,88	4,43	4,12	4,88	4,12
SD-3 x g-k CW50	300	5,86	5,32	4,94	5,86	4,94
SD-3 x g-k CW75	600	6,41	5,83	5,41	6,41	5,41
SD-3 x g-k CW75	400	7,06	6,41	5,95	7,06	5,95
SD-3 x g-k CW75	300	8,34	7,58	7,03	8,34	7,03
SD-3 x g-k CW100	600	6,60	6,00	5,57	6,60	5,57
SD-3 x g-k CW100	400	7,92	7,20	6,68	7,92	6,68
SD-3 x g-k CW100	300	9,24	8,40	7,80	9,24	7,80
SD-1 x g-k CW50+CW50	600	4,13	3,76	3,49	4,13	3,49
SD-1 x g-k CW50+CW50	400	4,96	4,51	4,18	4,96	4,18
SD-1 x g-k CW50+CW50	300	5,79	5,26	4,88	5,79	4,88
SD-1 x g-k CW75+CW75	600	5,51	5,00	4,64	5,51	4,64
SD-1 x g-k CW75+CW75	400	6,06	5,50	5,11	6,06	5,11
SD-1 x g-k CW75+CW75	300	6,33	5,75	5,34	6,33	5,34
SD-1 x g-k CW100+CW100	600	6,86	6,24	5,79	6,86	5,79
SD-1 x g-k CW100+CW100	400	8,24	7,48	6,95	8,24	6,95
SD-1 x g-k CW100+CW100	300	8,92	8,11	7,53	8,92	7,53
SD-2 x g-k CW50+CW50	600	4,86	4,41	4,10	4,41	4,10
SD-2 x g-k CW50+CW50	400	5,59	5,08	4,71	5,59	4,71
SD-2 x g-k CW50+CW50	300	5,83	5,30	4,92	5,83	4,92
SD-2 x g-k CW75+CW75	600	6,19	5,62	5,22	6,19	5,22
SD-2 x g-k CW75+CW75	400	6,90	6,27	5,82	6,90	5,82
SD-2 x g-k CW75+CW75	300	8,05	7,31	6,79	8,05	6,79
SD-2 x g-k CW100+CW100	600	7,34	6,66	6,19	7,34	6,19
SD-2 x g-k CW100+CW100	400	8,44	7,66	7,11	8,44	7,11
SD-2 x g-k CW100+CW100	300	10,27	9,33	8,66	10,27	8,66
SD-3 x g-k CW50+CW50	600	5,10	4,64	4,30	5,10	4,30
SD-3 x g-k CW50+CW50	400	5,87	5,33	4,95	5,87	4,95
SD-3 x g-k CW50+CW50	300	6,12	5,56	5,16	6,12	5,16
SD-3 x g-k CW75+CW75	600	7,12	6,47	6,00	7,12	6,00
SD-3 x g-k CW75+CW75	400	8,19	7,44	6,91	8,19	6,91
SD-3 x g-k CW75+CW75	300	8,90	8,09	7,51	8,90	7,51
SD-3 x g-k CW100+CW100	600	8,50	7,72	7,17	8,50	7,17
SD-3 x g-k CW100+CW100	400	10,20	9,27	8,60	10,20	8,60
SD-3 x g-k CW100+CW100	300	11,05	10,04	9,32	11,05	9,32

Structură simplă și dublă ranforsată CW&UW	Interax profile [mm]	Presiuni de calcul [Pa]			Încărcări liniare [N/m]	
		150	200	250	500	1000
SD-1 x g-k 2xCW50	600	3,53	3,21	2,98	3,53	2,98
SD-1 x g-k 2xCW50	400	4,30	3,91	3,63	4,30	3,63
SD-1 x g-k 2xCW50	300	5,07	4,61	4,28	5,07	4,28
SD-1 x g-k 2xCW75	600	4,68	4,25	3,94	4,68	3,94
SD-1 x g-k 2xCW75	400	5,32	4,83	4,49	5,32	4,49
SD-1 x g-k 2xCW75	300	5,96	5,42	5,03	5,96	5,03
SD-1 x g-k 2xCW100	600	6,12	5,56	5,16	6,12	5,16
SD-1 x g-k 2xCW100	400	6,57	5,97	5,54	6,57	5,54
SD-1 x g-k 2xCW100	300	7,02	6,38	5,92	7,02	5,92
SD-2 x g-k 2xCW50	600	4,44	4,03	3,74	4,44	3,74
SD-2 x g-k 2xCW50	400	5,10	4,63	4,30	5,10	4,30
SD-2 x g-k 2xCW50	300	5,77	5,24	4,86	5,77	4,86
SD-2 x g-k 2xCW75	600	6,12	5,56	5,16	6,12	5,16
SD-2 x g-k 2xCW75	400	7,35	6,68	6,20	7,35	6,20
SD-2 x g-k 2xCW75	300	8,57	7,79	7,23	8,57	7,23
SD-2 x g-k 2xCW100	600	6,81	6,18	5,74	6,81	5,74
SD-2 x g-k 2xCW100	400	8,17	7,42	6,89	8,17	6,89
SD-2 x g-k 2xCW100	300	9,53	8,66	8,04	9,53	8,04
SD-3 x g-k 2xCW50	600	4,66	4,23	3,93	4,66	3,93
SD-3 x g-k 2xCW50	400	5,12	4,65	4,32	5,12	4,32
SD-3 x g-k 2xCW50	300	6,15	5,59	5,19	6,15	5,19
SD-3 x g-k 2xCW75	600	6,74	6,12	5,68	6,74	5,68
SD-3 x g-k 2xCW75	400	7,41	6,73	6,25	7,41	6,25
SD-3 x g-k 2xCW75	300	8,76	7,95	7,38	8,76	7,38
SD-3 x g-k 2xCW100	600	6,93	6,30	5,85	6,93	5,85
SD-3 x g-k 2xCW100	400	8,32	7,56	7,02	8,32	7,02
SD-3 x g-k 2xCW100	300	9,71	8,82	8,19	9,71	8,19
SD-1 x g-k 2xCW50+CW50	600	4,34	3,94	3,66	4,34	3,66
SD-1 x g-k 2xCW50+CW50	400	5,21	4,73	4,39	5,21	4,39
SD-1 x g-k 2xCW50+CW50	300	6,08	5,52	5,13	6,08	5,13
SD-1 x g-k 2xCW75+CW75	600	5,78	5,25	4,88	5,78	4,88
SD-1 x g-k 2xCW75+CW75	400	6,36	5,78	5,36	6,36	5,36
SD-1 x g-k 2xCW75+CW75	300	6,65	6,04	5,61	6,65	5,61
SD-1 x g-k 2xCW100+CW100	600	7,21	6,55	6,08	7,21	6,08
SD-1 x g-k 2xCW100+CW100	400	8,65	7,86	7,29	8,65	7,29
SD-1 x g-k 2xCW100+CW100	300	9,37	8,51	7,90	9,37	7,90
SD-2 x g-k 2xCW50+CW50	600	5,10	4,64	4,30	5,10	4,30
SD-2 x g-k 2xCW50+CW50	400	5,87	5,33	4,95	5,87	4,95
SD-2 x g-k 2xCW50+CW50	300	6,12	5,56	5,16	6,12	5,16
SD-2 x g-k 2xCW75+CW75	600	6,50	5,91	5,48	6,50	5,48
SD-2 x g-k 2xCW75+CW75	400	7,25	6,59	6,11	7,25	6,11
SD-2 x g-k 2xCW75+CW75	300	8,45	7,68	7,13	8,45	7,13
SD-2 x g-k 2xCW100+CW100	600	7,70	7,00	6,50	7,70	6,50
SD-2 x g-k 2xCW100+CW100	400	8,86	8,05	7,47	8,86	7,47
SD-2 x g-k 2xCW100+CW100	300	10,78	9,80	9,09	10,78	9,09
SD-3 x g-k 2xCW50+CW50	600	5,36	4,87	4,52	5,36	4,52
SD-3 x g-k 2xCW50+CW50	400	6,16	5,60	5,20	6,16	5,20
SD-3 x g-k 2xCW50+CW50	300	6,43	5,84	5,42	6,43	5,42
SD-3 x g-k 2xCW75+CW75	600	7,48	6,79	6,31	7,48	6,31
SD-3 x g-k 2xCW75+CW75	400	8,60	7,81	7,25	8,60	7,25
SD-3 x g-k 2xCW75+CW75	300	9,34	8,49	7,88	9,34	7,88
SD-3 x g-k 2xCW100+CW100	600	8,93	8,11	7,53	8,93	7,53
SD-3 x g-k 2xCW100+CW100	400	10,71	9,73	9,03	10,71	9,03
SD-3 x g-k 2xCW100+CW100	300	11,60	10,54	9,79	11,60	9,79

Pereți de instalații – Profile CW conectate Cu ștraifuri de plăci din gips-carton	Interax profile [mm]	Presiuni de calcul [Pa]			Încărcări liniare [N/m]	
		150	200	250	500	1000
SD-1 x g-k 2xCW50	600	3,88	3,53	3,27	3,88	3,27
SD-1 x g-k 2xCW50	400	4,73	4,30	3,99	4,73	3,99
SD-1 x g-k 2xCW50	300	5,58	5,07	4,71	5,58	4,71
SD-1 x g-k 2xCW75	600	5,14	4,67	4,34	5,14	4,34
SD-1 x g-k 2xCW75	400	5,85	5,32	4,93	5,85	4,93
SD-1 x g-k 2xCW75	300	6,56	5,96	5,53	6,56	5,53
SD-1 x g-k 2xCW100	600	6,74	6,12	5,68	6,74	5,68
SD-1 x g-k 2xCW100	400	7,23	6,57	6,10	7,23	6,10
SD-1 x g-k 2xCW100	300	7,73	7,02	6,52	7,73	6,52
SD-2 x g-k 2xCW50	600	4,88	4,43	4,12	4,88	4,12
SD-2 x g-k 2xCW50	400	5,61	5,10	4,73	5,61	4,73
SD-2 x g-k 2xCW50	300	6,34	5,76	5,35	6,34	5,35
SD-2 x g-k 2xCW75	600	6,74	6,12	5,68	6,74	5,68
SD-2 x g-k 2xCW75	400	8,08	7,34	6,82	8,08	6,82
SD-2 x g-k 2xCW75	300	9,43	8,57	7,95	9,43	7,95
SD-2 x g-k 2xCW100	600	7,49	6,80	6,32	7,49	6,32
SD-2 x g-k 2xCW100	400	8,99	8,16	7,58	8,99	7,58
SD-2 x g-k 2xCW100	300	10,48	9,52	8,84	10,48	8,84
SD-3 x g-k 2xCW50	600	5,12	4,65	4,32	5,12	4,32
SD-3 x g-k 2xCW50	400	5,64	5,12	4,75	5,64	4,75
SD-3 x g-k 2xCW50	300	6,76	6,14	5,70	6,76	5,70
SD-3 x g-k 2xCW75	600	7,41	6,73	6,25	7,41	6,25
SD-3 x g-k 2xCW75	400	8,15	7,40	6,87	8,15	6,87
SD-3 x g-k 2xCW75	300	9,63	8,75	8,12	9,63	8,12
SD-3 x g-k 2xCW100	600	7,63	6,93	6,43	7,63	6,43
SD-3 x g-k 2xCW100	400	9,15	8,31	7,72	9,15	7,72
SD-3 x g-k 2xCW100	300	10,68	9,70	9,01	10,68	9,01

** Valorile prezentate în tabel nu se aplică sistemelor de pereți de compartimentare cu rezistență la acțiunea focului sau a celor pentru protecție acustică ridicată.
Pentru aceste tipuri de pereți NORGIPS verificați valorile prezentate în prima parte a acestui catalog.

Izolarea acustică

Izolarea acustică – proprietatea unui element de compartimentare, în acest caz a unui sistem de compartimentare din gips-carton, de a asigura o reducere a nivelului de zgomot aerian înregistrat. Izolarea acustică este exprimată în decibeli [dB] și este caracterizată în principal de următorii parametri: R_w , R_{A1} , R'_{A1} .

R_w – indicele ponderat de izolare fonică, exprimat în [dB]. Indicator utilizat pentru evaluarea generală a compartimentului de construcții, utilizat în conformitate cu majoritatea cerințelor din statele UE. Valoare obținută în timpul testelor de laborator. Valoarea corespunde frecvenței sunetului de 500 Hz pe o curbă indicată pe diagrama de izolare fonică a compartimentului de construcții

R_{A1} – indicele de evaluare a izolării fonice ia în considerare indicele spectral adaptiv C ($R_{A1} = R_w + C$), exprimat în [dB]. exprimat în [dB]. Valoare obținută în timpul testelor de laborator. Indicator care corespunde izolării fonice la sunetele din aer de frecvențe medii și frecvențe înalte, care sunt caracteristice, printre altele, zgomotelor normale generate de oameni. Indicatorul servește în principal pentru evaluarea izolării fonice a compartimentelor de interior

R'_{A1} – indicatorul de evaluare a izolării fonice aproximative ia în considerare indicele adaptiv spectral C. Indicele R'_{A1} ia în considerare izolarea fonică a compartimentelor de construcții la sunetele din aer de frecvență medie și înaltă care vor fi atinse în condițiile date de utilizare. R'_{A1} ia în considerare, și transmiterea laterală a sunetului K. Valoarea indicelui este obținută în timpul unui test fonic pe teren sau prin estimare prin metoda de calcul. Este utilizat pentru evaluarea izolării fonice a majorității compartimentelor de construcții de interior.

Clase de rezistență la foc

Clasele de rezistență la foc descriu comportamentul de ansamblu al unui element de compartimentare supus acțiunii focului. Clasele de rezistență la foc sunt în mod uzual combinații ale claselor E și I, sau R, E și I, ex. EI15, EI30, EI45, EI60, EI90, EI120, EI180.

Unde, E = etanșeizare, I = izolare termică, R = rezistență mecanică și stabilitate.

Note generale

Toate caracteristicile tehnice prezentate în curenta documentație au fost determinate conform standardelor în vigoare, în condiții de laborator. Acestea nu pot acoperi toate particularitățile unui proiect.

Modalitatea de fixare a sistemelor din gips-carton într-un suport rigid (altul decât betonul armat, considerat ca ipoteza în prezenta documentație), configurarea detaliilor de îmbinare cu elementele structurale, design-ul și/sau calculul acestora, trebuie să facă obiectul unui proiect tehnic întocmit de un proiectant de specialitate.

Pentru dimensionarea acestora trebuie să se țină cont de particularitățile din șantier și de standardele în vigoare.

Producătorul sistemelor din gips-carton poate oferi detalii cu privire la caracteristicile mecanice ale produsului și/sau sistemului însă acestuia nu îi revine sarcina elaborării proiectului tehnic.

Pentru îmbinarea sistemului din gips-carton cu suportul portant la partea superioară trebuie să se țină cont de deformațiile din exploatare ale acestuia.

Montajul trebuie să se realizeze astfel încât deformațiile celorlalte elemente structurale să nu fie împiedicate.

Înălțimea maximă a sistemelor a fost determinată conform unui calcul static.

Pentru a lua în considerare efectele acțiunii seismice asupra sistemelor din gips-carton trebuie să se realizeze un proiect tehnic în conformitate cu particularitățile obiectivului și normativele în vigoare.

Sistemele de pereți cu protecție la acțiunea focului se vor realiza integral pe înălțimea utilă a încăperilor (din placă în placă sau din placă în acoperiș) în așa fel încât să etanșeze spațiile pe care le separa.

Toate sistemele de pereți de compartimentare trebuie ancorate la partea superioară.

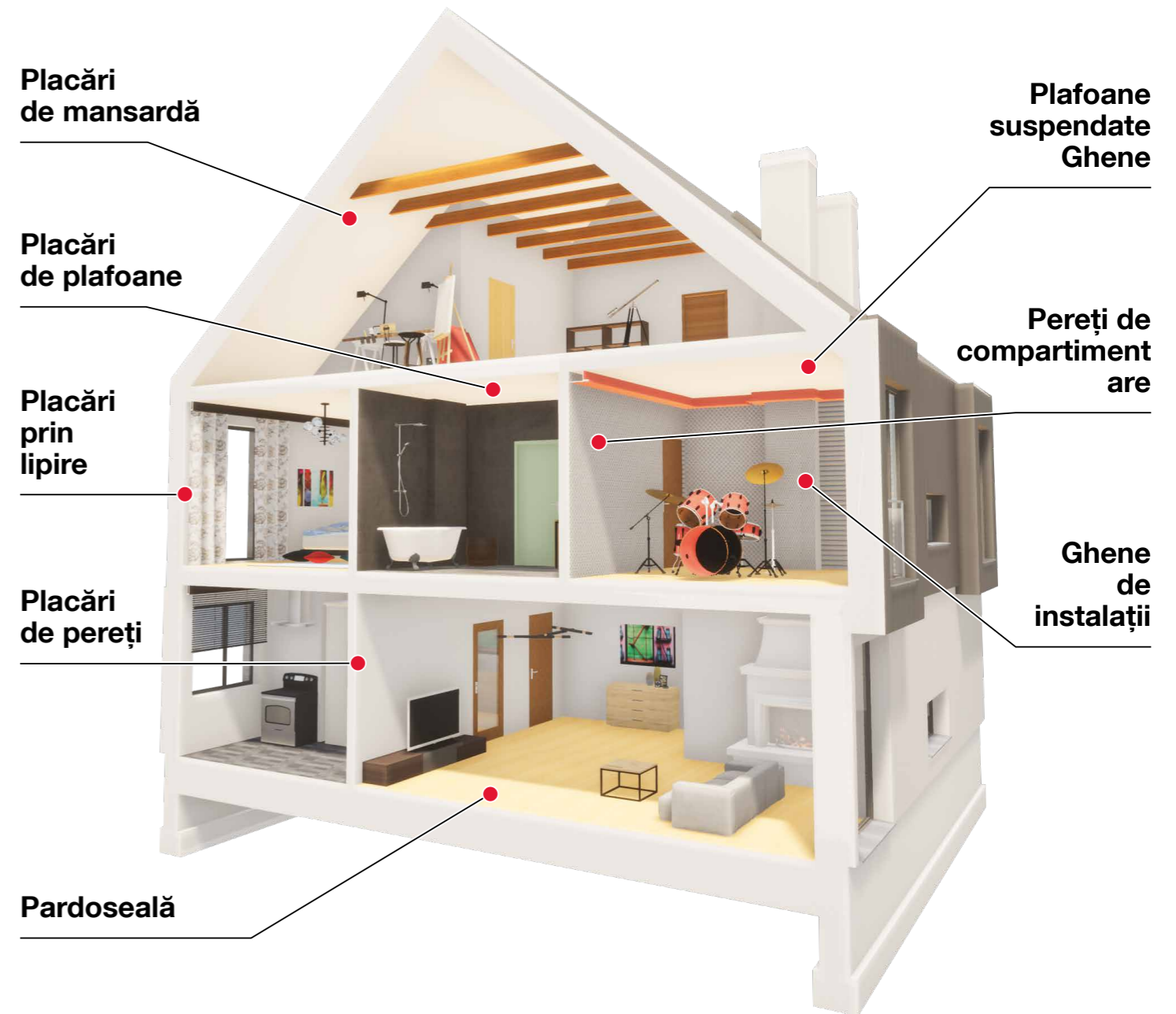
Nu se acceptă ca pereții să se realizeze fără a avea profilul de ghidaj de la partea superioară fixat într-un suport rigid.

Astfel, realizarea de pereți care la partea superioară nu sunt fixați sau sunt fixați în suporturi ce nu sunt capabile să asigure suficientă rezistență mecanică (ex. fixarea în plăci din gips-carton, tavane casetate, etc), este interzisă.

Dacă nu există un element pentru fixare la partea superioară, atunci, pe direcția de montaj a peretelui se va prevedea un element portant (ex: grindă metalică) capabil să ofere suport portant sistemului de perete din gips-carton.

În cazul sistemelor care separă medii cu temperaturi diferite, utilizarea căptușelilor pentru pereți din vată minerală trebuie să fie precedată de o analiză a performanței termice și de umiditate.

Un rezultat al analizei poate fi necesitatea de utilizare a unei bariere de vapori.

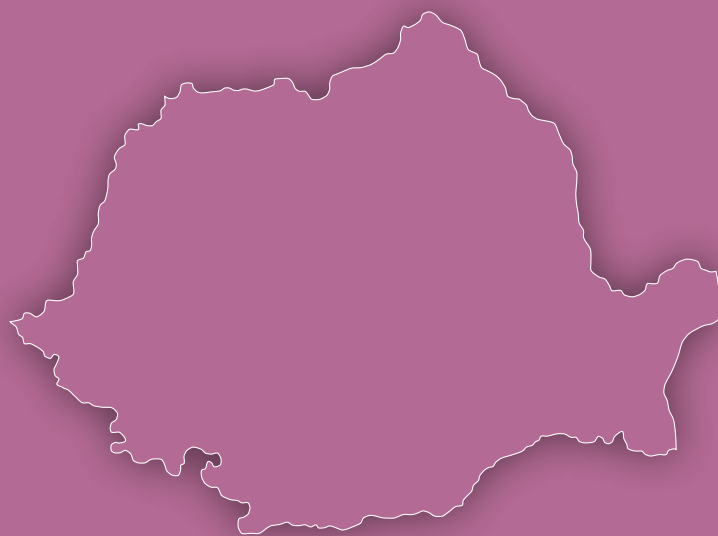


În componența sistemelor **NORGIPS** integrăm produse ce au dovedit garanția siguranței și a confortului în exploatare

Află mai multe despre sistemele noastre și verifică oferta completă de produse dedicate sistemelor din gips-carton la

www.norgips.ro

NORGIPS®



Dariusz Nasiłowski

Export Director CEE Region
+48 22 36 96 330
dariusz.nasilowski@norgips.com

Nicolae Alexandrescu

Country Manager
+ 40 726 502 134
nicolae.alexandrescu@norgips.com

Cristian Roman

Product Manager
+40 746 119 932
cristian.roman@norgips.com

Alexandru Pitac

Technical Advisor
+40 756 125 288
alexandru.pitac@norgips.com

SEDIU CENTRAL VARŞOVIA

NORGIPS Sp. z o.o.

ul. Raclawicka 93
02-634 Warszawa
phone +48 22 36 96 330
norgipspolska@norgips.com

2023

www.norgips.ro

www.norgips.eu

 /Norgips Polska

 /Norgips Polska

 /company/norgips-polska

 /Norgips_Polska

 /Norgips_Polska